



CorelDRAW[®]

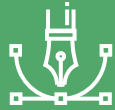
GRAPHICS SUITE 2020

Creativo al máximo. Productivo a tope.

Rompa las barreras creativas con CorelDRAW[®] Graphics Suite 2020. Dispondrá de todas las herramientas profesionales de ilustración vectorial, diseño de páginas, edición de fotografías y tipografía que necesita para crear y completar proyectos importantes de diseño, desde prácticamente cualquier dispositivo.

Diseño gráfico e ilustración > Edición de fotografías > Diseño de páginas > Tipografía

Razones para elegir CorelDRAW Graphics Suite 2020



Cree

Produzca ilustraciones, letreros y logotipos únicos, entre otros—en Windows o Mac, y durante sus desplazamientos con CorelDRAW.app™.



Conecte

Colabore con clientes y compañeros de trabajo mediante CorelDRAW.app para recopilar sugerencias y comentarios de uno o varios revisores.



Complete

Produzca resultados excepcionales en menos tiempo gracias a herramientas de alta productividad para cualquier tipo de salida.



“ ¡Intuitivo
y muy
flexible! ”

Joseph Diaz

¿A quién está dirigido?

Tanto si es experto en gráficos, como usuario principiante o una empresa que produce diseños internamente, CorelDRAW Graphics Suite 2020 le ofrece la versatilidad que necesita para satisfacer todas las necesidades creativas. Resulta perfecto para:

Profesionales creativos y del diseño gráfico

Publicidad, impresión, ilustración, bellas artes, logotipos, folletos, materiales de marketing y de ventas, gráficos para Web y diagramas.

Profesionales de la producción

Rotulación, impresión a gran formato, impresión de pantalla, galardones, grabación, rotulación integral de vehículos y diseño de moda.

Usuarios ocasionales de software de diseño gráfico en empresas

Folletos, pósteres, hojas de venta y ayudas visuales.

Ventajas competitivas

¿Cómo se diferencia CorelDRAW Graphics Suite de la competencia?

Aplicaciones integradas

CorelDRAW ofrece funciones de diseño gráfico y diseño de páginas en una sola aplicación. Corel PHOTO-PAINT™ aporta herramientas de edición de fotografías profesionales integradas en el flujo de trabajo.

Experiencia de SO nativa

Cree a su manera en Windows y Mac, con la experiencia de diseño que espera. CorelDRAW Graphics Suite 2020 se diseñó de principio a fin para la plataforma de su elección.

Compra flexible y asequible

Suscríbase a CorelDRAW Graphics Suite por menos del coste de la suscripción a una sola aplicación de la competencia, o elija una licencia perpetua para poseer el software de inmediato. ¡Usted elige!

Novedades

¡NOVEDAD! Herramientas de colaboración revolucionarias

Conecte con clientes y compañeros de trabajo en diseños como nunca antes. Comparta sus conceptos con sus revisores en la nube e invítelos a ver, anotar y comentar directamente en su diseño de CorelDRAW mediante CorelDRAW.app™.



Irfan Taufik

¡MEJORA! Resultados de vectorización avanzados

Disfrute de resultados excepcionales de vectorización de mapas de bits gracias al impresionante y nuevo PowerTRACE™ basado en IA. Saque partido a opciones avanzadas de optimización de imágenes que permiten mejorar la calidad de los mapas de bits a medida que los vectoriza.

¡NOVEDAD! Compatibilidad innovadora con fuentes variables

Disfrute de flexibilidad de fuentes sin precedentes gracias a la compatibilidad con fuentes variables. Experimente interactivamente con las propiedades de fuente, como ancho, grosor e inclinación, para optimizar de manera precisa el aspecto del texto en los diseños.

Nota: Windows 7 and Windows 8.1 no admiten fuentes variables.

¡NOVEDAD! Mejoras de imágenes basadas en IA

Mejore el tamaño y la calidad de sus imágenes con nuevas e impresionantes funciones de sobremuestreo y eliminación de distorsiones basadas en IA. Amplíe imágenes sin perder ningún detalle y elimine ruido de imágenes JPEG muy comprimidas.

¡NOVEDAD! Efectos basados en IA para mapas de bits y vectores

Experimente con nuevos efectos de estilo artístico que utilizan inteligencia artificial para replicar técnicas de movimientos artísticos populares. Aplique estos efectos a objetos vectoriales y de mapa de bits.

¡MEJORA! Mejoras de rendimiento considerables

Trabaje con mayor eficiencia y obtenga mejores resultados con una solución de aplicaciones considerablemente más rápida y más receptiva. Con un rendimiento hasta 10 veces superior al de nuestra última versión, pasará del concepto a la creación en un abrir y cerrar de ojos.

¡NOVEDAD! Sombra interior

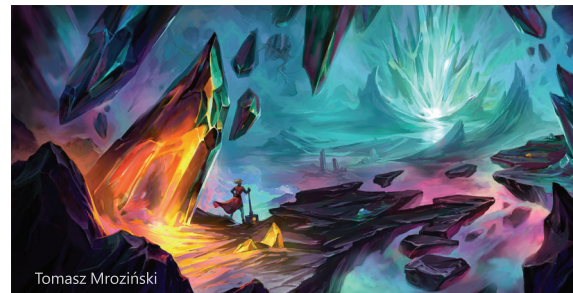
Aplique sombras interiores a elementos de diseño para aportarles profundidad 3D y luego ajústelos interactivamente en pantalla. Con un solo clic Sombra interior le permite simular la luz reflejada en objetos.

¡MEJORA! Buscar y reemplazar

Ahorre tiempo y sea más productivo con la nueva funcionalidad Buscar y reemplazar. Ahora puede localizar componentes comunes de dibujo en varias páginas y actualizar sus atributos de manera simultánea. Reemplace rellenos y contornos al mismo tiempo y despídase de lo que era un más que laborioso flujo de trabajo con la nueva opción de buscar y reemplazar colores en rellenos de malla.

¡NOVEDAD! Efectos no destructivos en Corel PHOTO-PAINT

Aplique, modifique y experimente con efectos en un objeto, todo sin modificarlo. La nueva ventana acoplable Efectos (Windows)/El nuevo Inspector de objetos (Mac) de Corel PHOTO-PAINT es la ubicación central para la edición no destructiva. Explore la creatividad al límite con 100 lentes nuevas que se pueden aplicar de forma no destructiva.



Tomasz Mroziński

Funciones principales

Ilustración vectorial

Convierta líneas y formas básicas en obras de arte complejas y cree curvas con numerosas herramientas de dibujo y forma versátiles.

Diseño de páginas

Disfrute de todas las herramientas que necesita para crear diseños de folletos, documentos de varias páginas y mucho más.

Edición de fotos

Retoque y mejore sus fotografías con las eficaces herramientas de edición de fotos basadas en capas de Corel PHOTO-PAINT o utilice AfterShot 3 HDR para crear asombrosas fotos de alto rango dinámico a partir de sus imágenes RAW.

Tipografía

Añada efectos a texto, como sombras de bloque y siluetas, optimice fuentes de manera receptiva, adapte texto a trayectos y mucho más con una gama completa de herramientas tipográficas.

Herramientas de gráficos para Web

Cree contenido web cautivador gracias a la colección de herramientas de diseño gráfico y preestablecidos para Web. Asegúrese de que los gráficos que exporte para Web tengan bordes nítidos gracias a varias herramientas para diseños perfectos en todos los píxeles.

Resultados de impresión profesionales

Controle la coherencia de los colores en los distintos medios y sepa que sus colores serán exactos antes de imprimir. Gracias al eficaz motor de administración del color de CorelDRAW, resulta muy fácil preparar sus documentos para impresión.

Contenido

Aplicaciones principales



CorelDRAW® 2020

Ilustración vectorial y diseño de páginas



Corel PHOTO-PAINT™ 2020

Edición de imágenes



Corel Font Manager™ 2020

Herramienta de exploración y administración de fuentes



PowerTRACE™

Conversión de imágenes de mapa de bits en vectores basada en IA (incluida en la aplicación CorelDRAW)



CorelDRAW.app™

Diseño gráfico en línea a través del explorador web



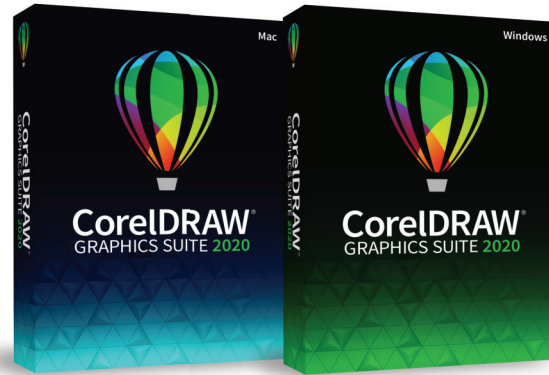
CAPTURE™

Herramienta de captura de pantalla (solo disponible en la versión para Windows)



AfterShot™ 3 HDR

Editor de fotos RAW



Contenido

- 7000 imágenes digitales clipart y plantillas para rotulación integral de vehículos
- 1000 fotografías digitales de alta resolución
- Más de 1000 fuentes TrueType u OpenType
- 150 plantillas diseñadas por profesionales
- Más de 600 rellenos degradados, vectoriales y de mapa de bits

Documentación

- Guía de inicio rápido
- Tarjeta de referencia rápida
- Archivos de Ayuda en línea

Formación

- Vídeos de formación en línea
- Ventana acoplable "Sugerencias"
- Archivos de Discovery Center accesibles a través de "Introducción" en la pantalla de inicio

Requisitos del sistema

Nota importante: CorelDRAW Graphics Suite 2020 para Windows y CorelDRAW Graphics Suite 2020 para Mac se encuentran disponibles como productos separados compatibles con una de las dos plataformas (Windows o Mac).

Windows

- Windows 10*, Windows 8.1 o Windows 7, de 64 o 32 bits**, con las actualizaciones y Service Packs más recientes
- Intel Core i3/5/7/9 o AMD Ryzen 3/5/7/9/Threadripper, EPYC
- Tarjeta de vídeo compatible con OpenCL 1.2 (recomendado)
- 4 GB de memoria RAM
- 4 GB de espacio en el disco duro
- Pantalla multitoque, ratón o tableta gráfica
- Resolución de pantalla de 1280 x 720 al 100% (96 ppp)
- Microsoft Internet Explorer 11 o posterior
- Microsoft.NET Framework 4.7.2
- Unidad de DVD opcional (para la instalación de la versión en caja)
La instalación desde DVD requiere una descarga de hasta 900 MB.

*CorelDRAW Graphics Suite 2020 es compatible con Windows 10, versión 1903, 1909 y las versiones posteriores cuyo lanzamiento se pueda producir durante el ciclo de vida de CorelDRAW Graphics Suite 2020.

**Las funciones que utilizan IA (inteligencia artificial) requieren aplicaciones de 64 bits. Las funciones basadas en IA no son compatibles con las aplicaciones de 32 bits de CorelDRAW Graphics Suite.

Mac

- macOS Catalina (10.15), 10.14 o 10.13, con la revisión más reciente
- Intel multinúcleo con compatibilidad con 64 bits (4 núcleos lógicos o más)
- Tarjeta de vídeo compatible con OpenCL 1.2 (recomendado)
- 4 GB de RAM (se recomiendan 8 GB de RAM o más)
- 4 GB de espacio en el disco duro para los archivos de la aplicación (se recomienda una unidad de estado sólido); no se admiten los sistemas de archivos que distinguen mayúsculas de minúsculas.
- Resolución de pantalla de 1280 x 800 (se recomienda 1920 x 1080)
- Ratón o tableta

Si desea obtener más información o probarlo de forma gratuita, póngase en contacto con su distribuidor local o visite www.coreldraw.com

¿Va a comprar para una organización de gran tamaño?

Corel proporciona opciones de licencias flexibles y descuentos considerables para organizaciones de gran tamaño de los sectores comerciales, gubernamentales y educativos. Si desea obtener más información, visite www.coreldraw.com/business

*Nota: Las funciones de colaboración solo están disponibles a través de la suscripción o con un coste adicional para clientes de licencias perpetuas.

Corel, el logotipo del globo de Corel, CorelDRAW, el logotipo del globo de CorelDRAW, CorelDRAW.app, AfterShot, Capture, Corel Font Manager, Corel PHOTO-PAINT y PowerTRACE son marcas comerciales de Corel Corporation. Mac y macOS son marcas comerciales de Apple Inc. Todas las demás marcas comerciales aquí mencionadas pertenecen a sus respectivos propietarios. Patentes: www.corel.com/patent



Corel Corporation
1600 Carling Ave.
Ottawa, ON
Canada K1Z 8R7

© 2020 Corel Corporation. 02/20