

CorelDRAW[®]
GRAPHICS SUITE 2018

Guía técnica

CorelDRAW[®]

GRAPHICS SUITE 2018

Contenido

1 Presentación de CorelDRAW Graphics Suite 2018.....	2
2 Perfiles de usuarios.....	5
3 Contenido.....	8
4 Funciones nuevas y mejoradas.....	11
5 Funciones preferidas de los usuarios de CorelDRAW Graphics Suite.....	23



Presentación de CorelDRAW® Graphics Suite 2018

CorelDRAW® Graphics Suite 2018 es nuestra versión más importante en años. Esta completa solución de diseño gráfico se ha actualizado completamente para que pueda hacer realidad su concepto más rápidamente y transformar su inspiración en diseños profesionales visualmente impresionantes. Tanto si se trata de proyectos de diseño gráfico como de diseño de páginas, ilustración, edición de fotografías o impresión, CorelDRAW Graphics Suite 2018 garantiza que siempre pueda producir los resultados de primera calidad que esperan sus clientes.

Esta nueva versión del paquete de software de diseño de Corel viene repleta de herramientas y funciones eficaces que le ayudan a dar vida a sus ideas creativas. El desarrollo de CorelDRAW Graphics Suite 2018 se concentró en los comentarios y sugerencias de los usuarios para ofrecer nuevas funciones de diseño y edición de fotografías junto con mejoras exhaustivas del flujo de trabajo y que así pueda trabajar más rápido que nunca sin que se vea comprometida su creatividad.

Todos los que trabajan con gráficos, independientemente del sector en que trabajen o su experiencia de diseño, piden lo mismo a una solución de diseño gráfico: crear sin límites para obtener un producto final impactante y entregarlo a tiempo. Por esto nuestros usuarios son tan importantes en esta versión. Nos ayudaron a encontrar el equilibrio perfecto entre la posibilidad y la funcionalidad, ya que un enfoque más sencillo e inteligente a los aspectos básicos del diseño permite garantizar que todos los proyectos se completen a tiempo y sin salirse del presupuesto.

CorelDRAW Graphics Suite 2018 potencia su creatividad y ofrece nuevas herramientas que le permiten lograr estilos fácilmente que antes habrían sido demasiado difíciles incluso de intentar. Por ejemplo, tenemos el nuevo modo de dibujo Simetría, que le permite crear diversos diseños simétricos en tiempo real. El efecto Añadir perspectiva le permite aplicar perspectiva tanto a mapas de bits como a objetos vectoriales para crear la ilusión de profundidad y distancia. La herramienta Impacto resulta ideal para añadir movimiento o enfoque fácilmente a un elemento

de un dibujo. CorelDRAW 2018 también ofrece el efecto Pointillizer para crear mosaicos vectoriales de alta calidad a partir de objetos vectoriales y de mapa de bits, y el efecto PhotoCocktail para diseñar collages de fotos asombrosos.

La solución incluye numerosas mejoras de rendimiento y funciones nuevas e intuitivas diseñadas para ayudarle a trabajar más rápido y, al mismo tiempo, producir diseños de alta calidad. La nueva herramienta Sombra de bloque reduce al máximo el tiempo que lleva preparar archivos para su generación y mejora el resultado final enormemente. La alineación y colocación de nodos solía ser un proceso manual muy tedioso, pero en CorelDRAW 2018 puede realizarse con precisión en unos pocos clics. Puede sacar partido a la experiencia de diseño simplificada y a una gama de mejoras que aumentan su productividad, como las previsualizaciones personalizadas de curva, las previsualizaciones vectoriales actualizadas, los selectores de relleno y transparencia rediseñados y la nueva opción de activar y desactivar el encaje para que las tareas diarias sean más rápidas que nunca.

La tecnología que impulsa gran parte del mundo del diseño está evolucionando a una velocidad impresionante. Con ese fin, CorelDRAW Graphics Suite 2018 incluye numerosas innovaciones diseñadas para las últimas tecnologías y la forma en que desea trabajar usted. La herramienta LiveSketch se ha mejorado para proporcionar mayor precisión, lo que le permite dibujar tan naturalmente en el equipo como si se tratase de lápiz y papel. Puede diseñar con toda facilidad mediante algunas de las tecnologías más actuales, como Microsoft Surface Dial, y trabajar más rápido gracias a la funcionalidad ampliada para lápices gráficos. Además, podrá convertir objetos específicos o proyectos completos a archivos JPEG, GIF y PNG y, a continuación, cargarlos a una cuenta de WordPress.

Y podrá hacer mucho más con sus fotos gracias a las nuevas funciones de Corel PHOTO-PAINT, como las nuevas herramientas interactivas de enderezar y ajuste de perspectiva, y a la adición de Corel AfterShot 3 HDR para corregir y mejorar fotografías RAW o JPEG y crear imágenes de alto rango dinámico (HDR).

Elija su opción de compra

Dispone de numerosas opciones a la hora de adquirir CorelDRAW Graphics Suite.

Licencia perpetua

Con un pago único recibe el derecho de poseer y usar la versión de software de forma indefinida, sin coste adicional. Si adquiere una versión en caja, una versión de descarga o una licencia por volumen de compra del producto, dispone de acceso a todas las ventajas de esa versión específica.

Suscripción

Esta opción ofrece un pago anual asequible y la flexibilidad de dejar de pagar a medida que deja de necesitar el software. Con la suscripción, el software siempre está actualizado y dispone de asistencia y actualizaciones para las actualizaciones del sistema operativo, dispositivos y tecnologías más recientes. Si desea seguir usando el software (o acceder a los documentos que ha creado), utilice la opción de renovación automática.

Programa de actualización

Ahorre en versiones futuras con esta forma más sencilla y asequible de mantenerse al día con CorelDRAW Graphics Suite. ¿No forma parte del programa? Añada el programa de actualización al adquirir Graphics Suite 2018 para asegurarse de obtener las próximas versiones al mejor precio, siempre con la confianza de saber que está utilizando la versión más reciente de CorelDRAW Graphics Suite.

Con un solo pago anual asequible, tendrá derecho a las versiones más recientes de las aplicaciones en cuando se publiquen, así como a compatibilidad con las actualizaciones del sistema operativo, dispositivos y tecnologías más recientes. Disfrute de estas ventajas mientras siga activa su cuenta. Además, incluso si decide

desactivar el programa de actualización, podrá seguir usando su última versión de manera permanente.

Licencias para organizaciones de gran tamaño

Para que una empresa funcione bien, es esencial tener bajo control las licencias de software de la organización. Corel ofrece una gran flexibilidad en cuanto a licencias para organizaciones de gran tamaño de los sectores comerciales, gubernamentales y educativos y les ofrece soluciones reales para sus necesidades específicas. Esto incluye la distribución en red, la asistencia para entornos de virtualización y la portabilidad de las licencias por cambios de personal.

Para que dispongan de aún más flexibilidad, la licencia para empresas de CorelDRAW Graphics Suite incorpora amplias funciones multilingües de implementación en red, incluso cuando las estaciones de trabajo no están conectadas a Internet. De este modo, se ofrece respuesta a las necesidades de diseño gráfico de los empleados de toda la organización desde un único punto de instalación y, al mismo tiempo, se reducen al mínimo los costes de implementación. Y, puesto que las licencias para empresas de CorelDRAW Graphics Suite incluyen el mantenimiento de software CorelSure, tendrá la garantía de disponer de acceso a la última versión del software en todo momento.

**Es necesaria conexión a Internet para activar CorelDRAW Graphics Suite 2018 y acceder a algunos de los componentes de software, funciones en línea y contenido incluidos. Para obtener más información visite www.coreldraw.com.*



Perfiles de usuarios

Profesionales creativos

Los profesionales creativos de sectores como la publicidad y la impresión pasan la mayoría de su tiempo creando y editando gráficos, trabajando con texto y retocando fotografías. Trabajan con frecuencia en el diseño de páginas y en otros proyectos de diseño para impresión y en Web tales como la creación de logotipos y folletos de varias páginas. Algunos trabajan de ilustradores y en bellas artes, combinando prácticas artísticas clásicas y técnicas populares con tecnología puntera de ilustración vectorial. Buscan herramientas de diseño innovadoras que optimicen su flujo de trabajo y compatibilidad con los formatos de archivo de uso más común.

Profesionales del diseño gráfico y la producción

Estos usuarios trabajan en diversos sectores, como la rotulación, la serigrafía, el grabado y el diseño gráfico para impresión y en Web. Suelen reutilizar y combinar contenido como ilustraciones, logotipos escaneados, fotografías, imágenes clipart y fuentes. Los profesionales del diseño gráfico y la producción necesitan reutilizar contenido proporcionado por clientes en diversos formatos. Este contenido suele servir como punto de inicio de un proyecto, pero dedican la mayor parte del tiempo a revisarlo y modificarlo. La optimización del diseño y la preparación del resultado final son críticas. El trabajo de los profesionales del diseño gráfico y la producción puede incluir su exportación a impresoras de gran formato, máquinas de grabado, cortadoras de vidrio o vinilo e impresoras de serigrafía o estampado en prendas de vestir.

Usuarios ocasionales de software de diseño gráfico

La pequeña y mediana empresa y los empresarios suelen crear materiales de marketing y comunicaciones internamente. Estos usuarios ocasionales, que suelen ser autodidactas en diseño gráfico, modifican diseños existentes, retocan fotografías y crean anuncios, folletos publicitarios y otros materiales de marketing.

Los usuarios empresariales de empresas medianas y grandes se esfuerzan en crear proyectos profesionales, repletos de elementos gráficos, desde presentaciones de ventas hasta gráficos para Web. Dedicar una cantidad considerable de tiempo a la modificación de proyectos existentes y al retoque de fotografías para uso en sus materiales de marketing y comunicaciones.

Los usuarios aficionados son autodidactas y utilizan software de diseño gráfico de forma ocasional para proyectos creativos tales como boletines informativos, calendarios, anuncios y diseños fotográficos, tanto para uso privado como público.

Principales funciones nuevas

A continuación, figura un resumen rápido de algunas de las principales funciones nuevas de CorelDRAW Graphics Suite 2018.

Creativo

¡Novedad! Modo de dibujo Simetría: CorelDRAW 2018 introduce el modo de dibujo Simetría para crear una gama de diseños simétricos, desde objetos simples a efectos de caleidoscopio complejos, en tiempo real. Los diseños que antes resultaban muy laboriosos ahora pueden producirse en cuestión de segundos.

¡Novedad! Herramienta Sombra de bloque: gracias a los comentarios y sugerencias de los usuarios, CorelDRAW 2018 presenta la herramienta Sombra de bloque. Le permite añadir sombras vectoriales uniformes a objetos y texto y reduce así al máximo el tiempo que lleva preparar archivos para su generación y mejora el resultado final enormemente.

¡Mejora! Aplicar y administrar rellenos y transparencias: la forma en que los usuarios interactúan con el contenido de diseño se ha renovado completamente. La interfaz de usuario optimizada le permite utilizar, crear y encontrar rellenos y transparencias más rápido que nunca.

¡Novedad! Herramienta Impacto: en tan solo unos pocos clics podrá añadir movimiento o enfoque rápida y fácilmente a un elemento de un dibujo.

Productivo

¡Novedad! Enderezar fotos de forma interactiva: la nueva herramienta Enderezar de Corel PHOTO-PAINT le permite rotar imágenes torcidas de manera interactiva para corregir fácilmente fotografías descentradas.

¡Novedad! Ajustar la perspectiva fotográfica interactivamente: gracias a la herramienta Corrección de perspectiva, resulta muy sencillo ajustar la perspectiva de monumentos u objetos de las fotos para obtener exactamente el aspecto que busca.

¡Novedad! AfterShot 3 HDR y fusión HDR: Corel AfterShot 3 HDR le permite realizar de manera sencilla correcciones y mejoras en sus fotos JPEG o RAW, y aplicar ajustes a miles de fotos con un solo clic mediante herramientas de procesamiento por lotes. Además, puede crear imágenes de alto rango dinámico (HDR) con el módulo de fusión HDR directamente desde el Laboratorio de archivos RAW en Corel PHOTO-PAINT 2018 para combinar dos o más fotos de la misma escena obtenidas con diferentes ajustes de exposición.

¡Novedad! Alinear y distribuir nodos: lo que solía ser un lento proceso manual, ahora se consigue sin esfuerzo con unos cuantos clics gracias a los nuevos controles para colocar nodos con precisión que le ahorrarán mucho tiempo.

Innovador

¡Novedad! Publicación en WordPress: puede convertir los objetos seleccionados o un proyecto entero a un archivo JPEG, GIF o PNG y, a continuación, cargar la imagen a una cuenta de WordPress; todo esto sin salir de la solución.

¡Mejora! Herramienta LiveSketch: esta revolucionaria herramienta de diseño tuvo éxito al instante con los usuarios porque les proporcionó la libertad de diseñar con curvas vectoriales dibujadas a mano. En CorelDRAW 2018 se ha refinado el análisis y ajuste de las pinceladas de entrada de LiveSketch para ofrecer resultados más coherentes que nunca.

¡Novedad! Efecto Añadir perspectiva: nunca ha resultado tan fácil crear la ilusión de distancia y profundidad mediante la aplicación de perspectiva a objetos vectoriales, mapas de bits o ambos a la vez. Puede trabajar con rapidez y precisión porque se aplica de forma interactiva directamente en la ventana de dibujo.

¡Novedad! Aplicar envolturas a mapas de bits: puede dar forma interactivamente a un mapa de bits colocándolo en una envoltura y arrastrando sus nodos, lo que le permite mezclar mapas de bits en ilustraciones de manera rápida y transparente.

Estas son tan solo algunas de las funciones más destacadas. Si desea consultar una lista completa de las funciones nuevas y mejoradas de CorelDRAW Graphics Suite 2018, visite página 11.



3

Ilustración de
Nanda Dixit
India

Contenido

Aplicaciones

- **CorelDRAW® 2018:** aplicación intuitiva de ilustración vectorial y diseño de páginas que satisface las necesidades de los profesionales del diseño gráfico de hoy.
- **Corel® PHOTO-PAINT® 2018:** aplicación profesional de edición de imágenes que permite retocar y mejorar fotos rápida y fácilmente.
- **Corel Font Manager™ 2018:** aplicación independiente de administración de fuentes que permite buscar, organizar y previsualizar tanto fuentes locales como fuentes en línea del Centro de contenido.
- **Corel® PowerTRACE™ 2018:** utilidad incorporada en CorelDRAW que permite convertir mapas de bits en gráficos vectoriales editables de manera rápida y precisa.
- **Corel® CONNECT™ 2018:** explorador a pantalla completa que permite acceder al contenido digital de la solución y al Centro de contenido, así como realizar búsquedas en el equipo o en la red local para encontrar rápidamente el complemento perfecto para cualquier proyecto.
- **Corel CAPTURE™ 2018:** utilidad que permite capturar imágenes de la pantalla del equipo con un solo clic.
- **Corel AfterShot™ 3 HDR*:** editor de fotografías que permite crear imágenes HDR y aplicar correcciones y mejoras sencillas a fotografías RAW o JPEG.
- **BenVISTA PhotoZoom Pro 4*:** complemento que permite exportar y ampliar imágenes digitales desde Corel PHOTO-PAINT.

* Es necesaria conexión a Internet para activar CorelDRAW Graphics Suite 2018 y acceder a algunos de los componentes de software, funciones en línea y contenido incluidos. Para obtener más información visite www.coreldraw.com.

Aplicaciones complementarias

- **Asistente de códigos de barras:** asistente que le guía por la generación de códigos de barras en una amplia gama de formatos estándar del sector.
- **Asistente de impresión a dos caras:** asistente que le permite optimizar sus proyectos para la impresión a dos caras.
- **WhatTheFont:** servicio de identificación de fuentes en línea que está integrado en CorelDRAW.
- **Microsoft® Visual Basic® for Applications 7.1:** entorno integrado de desarrollo que incluye compatibilidad con 64 bits y le permite optimizar el flujo de trabajo por medio de la automatización de tareas.
- **Microsoft® Visual Studio® Tools for Applications 2017:** conjunto de herramientas que incluye la eficacia de .NET Framework para que pueda crear macros que le ahorrarán mucho tiempo al automatizar tareas y ampliar la funcionalidad.
- **GPL Ghostscript:** función que le permite aislar y utilizar elementos individuales de archivos EPS importados en lugar de solo imágenes de cabecera y que mejora la importación de archivos PDF generados por aplicaciones de otros fabricantes.

Contenido

- 10.000 imágenes digitales y clipart
- 2000 fotografías digitales de alta resolución
- Más de 1.000 fuentes TrueType y OpenType®
- 350 plantillas diseñadas por profesionales
- 2.000 plantillas para rotulación integral de vehículos
- Más de 500 marcos interactivos y marcos fotográficos
- Más de 600 rellenos degradados, vectoriales y de mapa de bits

Documentación

- Guía de inicio rápido
- Tarjeta de referencia rápida
- Archivos de Ayuda

Formación

- Técnicas de diseñadores expertos
- Ventana acoplable Sugerencias
- Acceso a Discovery Center desde la Pantalla de inicio
- Sugerencias en vídeo

Requisitos mínimos del sistema

- Windows 10, Windows 8.1 o Windows 7 (versiones de 32 o 64 bits) con las actualizaciones y Service Packs más recientes
- Intel Core i3/5/7 o AMD Athlon 64
- 2 GB de RAM
- 1 GB de espacio libre en la unidad de disco duro
- Resolución de pantalla de 1280 x 720 al 100% (96 ppp), 1920 x 1080 al 150% y 2560 x 1440 al 200%
- Unidad de DVD para la instalación con disco
- Pantalla multitoque, ratón o tableta gráfica
- Microsoft .NET Framework 4.6
- Microsoft Internet Explorer 11 o posterior
- Es necesaria conexión a Internet para activar CorelDRAW Graphics Suite 2018 y acceder a algunos de los componentes de software, funciones en línea y contenido incluidos. Para obtener más información visite www.coreldraw.com.



4

Ilustración de
Roy Monster
Méjico

Funciones nuevas y mejoradas

Conozca más a fondo todas las novedades y mejoras de CorelDRAW Graphics Suite 2018, una completa solución de diseño gráfico que potencia su creatividad y productividad con herramientas y funciones innovadoras.

Creativo

CorelDRAW Graphics Suite 2018 incluye numerosos efectos creativos que le permiten crear fácilmente diseños que antes resultaban demasiado laboriosos.

¡Novedad! Modo de dibujo Simetría: la simetría es una parte esencial del flujo de trabajo de gráficos porque crea equilibrio, armonía y orden. Para ello, CorelDRAW 2018 presenta el modo de dibujo Simetría, que mejorará su productividad automatizando lo que suele ser un proceso muy laborioso. Le permite crear una gama de diseños simétricos, desde objetos simples a mandalas asombrosas y efectos de caleidoscopio complejos, en tiempo real.

Hay dos maneras de utilizar el modo de simetría. Puede trabajar en el modo de simetría desde el principio y empezar a realizar dibujos simétricos inmediatamente. O bien, puede aplicar la simetría a un objeto o grupo de objetos existentes, tanto vectoriales como de mapa de bits.

El modo de simetría se puede utilizar con una amplia gama de herramientas, lo que le ofrece una libertad creativa sin precedentes. Si desea aplicar simetría en curvas, formas, objetos y texto, podrá experimentar y probar con total libertad como nunca. Además, no está limitado a simples herramientas de diseño. La capacidad para usar transparencias, rellenos y mucho más en un diseño simétrico abre todo un mundo de posibilidades.

Es muy sencillo controlar el aspecto de la simetría. Puede añadir líneas de simetría, ajustar el ángulo de reflexión y mover las líneas de simetría independientemente de

los objetos en el grupo. Además, cuando edite la imagen original o añada nuevos nodos u objetos, verá los cambios repetidos y reflejados en cada copia.



El nuevo modo de dibujo Simetría le permite crear diseños simétricos increíbles en tiempo real.

Haga clic aquí para ver cómo funciona (videoclips en inglés).

¡Novedad! Herramienta Sombra de bloque: CorelDRAW es el eterno favorito para profesionales de corte de vinilo, de serigrafía y de carteles, por lo que sus opiniones han sido decisivas para el desarrollo de cada versión del programa. Gracias a la cooperación con los usuarios de esas industrias, CorelDRAW 2018 presenta la herramienta Sombra en bloque, que le permite añadir sombras vectoriales uniformes a texto y objetos. Esta función intuitiva acelera los flujos de trabajo de impresión y reprografía mediante una reducción considerable del número de líneas y nodos en las sombras, consiguiendo así una reducción del tiempo que se tarda en tener un archivo listo para la producción y una enorme mejora del resultado final. También es una nueva herramienta versátil para todo profesional creativo que desee añadir y optimizar sombras en un diseño de manera interactiva.

La eficaz configuración de la barra de herramientas le permite especificar la profundidad y la dirección exactas de la sombra, o puede manipular dichas propiedades de forma interactiva en el dibujo para conseguir el aspecto que tiene en mente. El color de la sombra de bloque es independiente del objeto desde el que se extruye, por lo que su creatividad no encontrará límites. También existe una opción de sobreimpresión para garantizar que los colores de las sombras de bloque permanezcan intactos debajo del texto o de objetos que tienen una sombra de bloque aplicada.

Sed lectus

Sed lectus

La herramienta Sombra de bloque permite reducir el tiempo que se tarda en preparar un archivo para producción y mejora el resultado final de forma considerable.

Haga clic aquí para ver cómo funciona (videoclips en inglés).

¡Novedad! Herramienta Impacto: cuando necesite dar a un diseño un poco más de chispa, la herramienta Impacto es la respuesta. Inspirada en cómics y novelas gráficas, es perfecta para añadir rápidamente y sin esfuerzo movimiento o enfoque a un elemento en un dibujo. Con solo unos clics, puede obtener resultados que solían requerir mucho tiempo y dedicación. La herramienta Impacto tiene dos modos: Paralelo para agregar líneas de "zoom" que sugieren movimiento y Radial para añadir una explosión de energía. Estos efectos son objetos vectoriales muy personalizables no destructivos que se pueden editar con otras herramientas. Hay una gran variedad de estilos de línea que puede perfeccionar o puede optar por aleatorizar la configuración de la herramienta para conseguir una imagen más natural.

(Esta herramienta ahora es una función estándar de CorelDRAW 2018.)



La herramienta Impacto permite aportar la apariencia de energía o movimiento a elementos de un diseño.

Haga clic aquí para ver cómo funciona (videoclips en inglés).

¡Novedad! Efecto Pointillizer: con solo unos clics, puede generar mosaicos vectoriales de alta calidad a partir de cualquier número de objetos vectoriales o de mapa de bits seleccionados utilizando el efecto Pointillizer. Esta función está inspirada en la técnica de pintura del puntillismo, donde varios puntos se combinan para formar una imagen. Resulta perfecto para crear rótulos integrales de vehículos, proyectos de decoración de ventanas y mucho más debido a la forma en que permite que la luz o los colores de fondo encajen con el diseño. La capacidad de definir el número, el tamaño y la forma de los mosaicos le ofrece posibilidades creativas ilimitadas. Hay una amplia gama de opciones adicionales que puede probar para crear diseños increíbles. Mientras que otras soluciones pueden producir imágenes puntillistas ráster, solo CorelDRAW le permite generar el efecto como gráfico vectorial.

(Este efecto ahora es una función estándar de CorelDRAW 2018.)

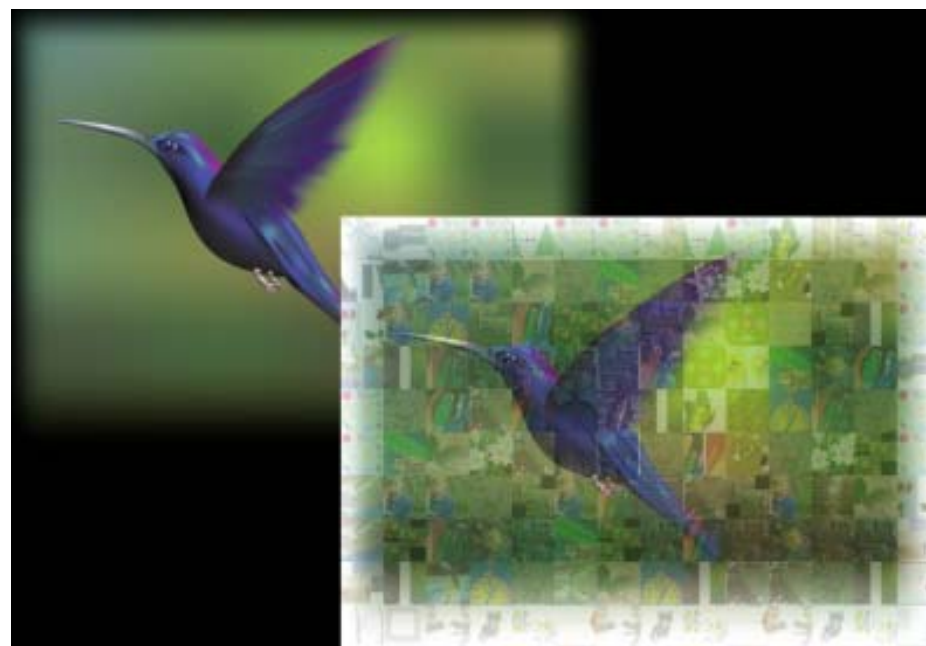


Puede convertir un diseño en arte puntillista vectorial.

Haga clic aquí para ver cómo funciona (videoclips en inglés).

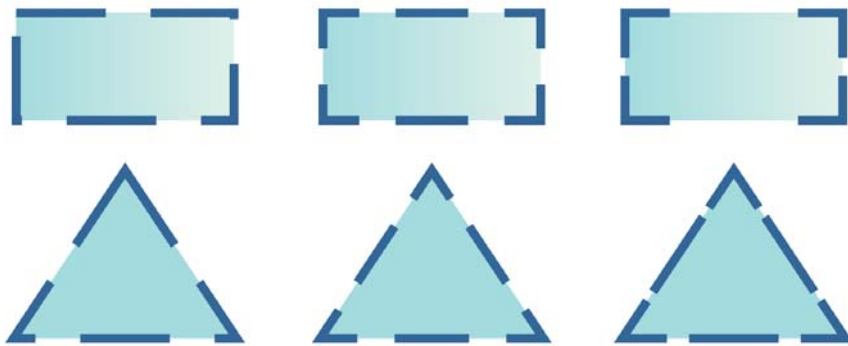
¡Novedad! Efecto PhotoCocktail: independientemente de si está creando materiales promocionales, un recuerdo familiar o una obra de arte, el efecto PhotoCocktail le permite crear asombrosos collages de fotografías más fácilmente de lo que puede imaginar. Comience con un objeto vectorial o una fotografía como base del mosaico; a continuación, seleccione una biblioteca de imágenes de mapa de bits que servirán como baldosas del mosaico y PhotoCocktail hará el resto. Tiene control total sobre cómo se combina todo, cómo se genera el collage y la resolución del resultado final.

(Este efecto ahora es una función estándar de CorelDRAW 2018.)



Puede crear un mosaico compuesto de numerosas imágenes que funcionan como mosaicos.

¡Novedad! Control de esquinas en líneas discontinuas y contornos: gracias a las valiosas opiniones de nuestra base de leales usuarios, CorelDRAW 2018 le ofrece más control sobre el aspecto de las esquinas de objetos, texto y símbolos que usan líneas discontinuas. Además de la configuración predeterminada existente que representa las líneas discontinuas exactamente como se dibujan, puede elegir entre dos nuevas opciones para crear esquinas definidas y diseñadas perfectamente. La opción Alinear guiones garantiza que no haya ningún espacio en las esquinas y al comienzo y final de una línea o contorno mediante la alineación de los guiones con los puntos finales y de las esquinas. Además, la opción Guiones fijos crea guiones en los puntos finales y de las esquinas que tienen la mitad del tamaño del primer guion en el patrón de línea.

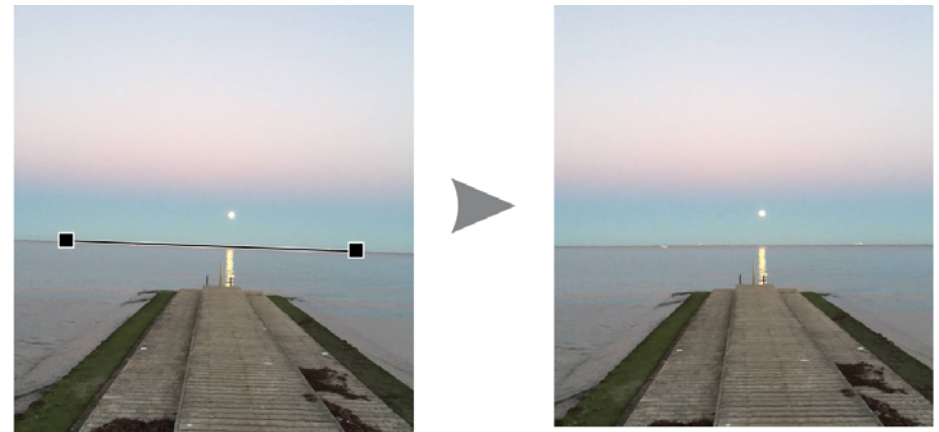


Las nuevas opciones le ofrecen mayor control sobre el aspecto de las esquinas de líneas discontinuas: guiones predeterminados (izquierda), guiones alineados (centro) o guiones fijos (derecha).

Productivo

Aumente su productividad con las mejoras de rendimiento y las nuevas funciones intuitivas y de primera calidad de CorelDRAW Graphics Suite 2018.

¡Novedad! Herramienta Enderezar: cuando algo en una foto, como un edificio o una carretera, está un poco descentrado, desmerece lo que podría haber sido una magnífica foto. Ahora, gracias a la nueva herramienta Enderezar de Corel PHOTO-PAIN, puede salvar fácilmente esas fotos. Le permite rotar imágenes torcidas mediante la alineación interactiva de una barra de enderezamiento con un elemento de la foto o mediante la especificación de un ángulo de rotación. Se puede acceder fácilmente a todos los controles en la pantalla o en la barra de propiedades, por lo que quedará sorprendido de la rapidez con la que conseguirá resultados perfectos. Puede elegir rotar la imagen horizontal o verticalmente, o simplemente dejar que Corel PHOTO-PAIN decida qué modo de enderezamiento funciona mejor. La herramienta Enderezar también puede girar lentes, máscaras, objetos y grupos de objetos. Además, puede recortar la foto cuando la alinee, o elegir no recortarla y rellenar los bordes con el color de fondo.



Puede corregir fotos torcidas de manera interactiva con la herramienta Enderezar.

[Haga clic aquí para ver cómo funciona \(videoclips en inglés\).](#)

¡Novedad! Herramienta Corrección de perspectiva: Corel PHOTO-PAINT 2018 tiene una nueva función interactiva que le proporciona la potencia y la versatilidad de una costosa lente de corrección de inclinación. Gracias a la herramienta Corrección de perspectiva, resulta muy sencillo ajustar la perspectiva de monumentos u objetos de las fotos para obtener exactamente el aspecto que busca. Basta con que mueva los cuatro puntos de las esquinas directamente en la ventana de imagen para obtener la perspectiva buscada. También puede visualizar líneas de cuadrícula que hacen que sea fácil aplicar la regla de los tercios cuando ajusta la perspectiva.



Puede ajustar la perspectiva interactivamente con un par de clics.

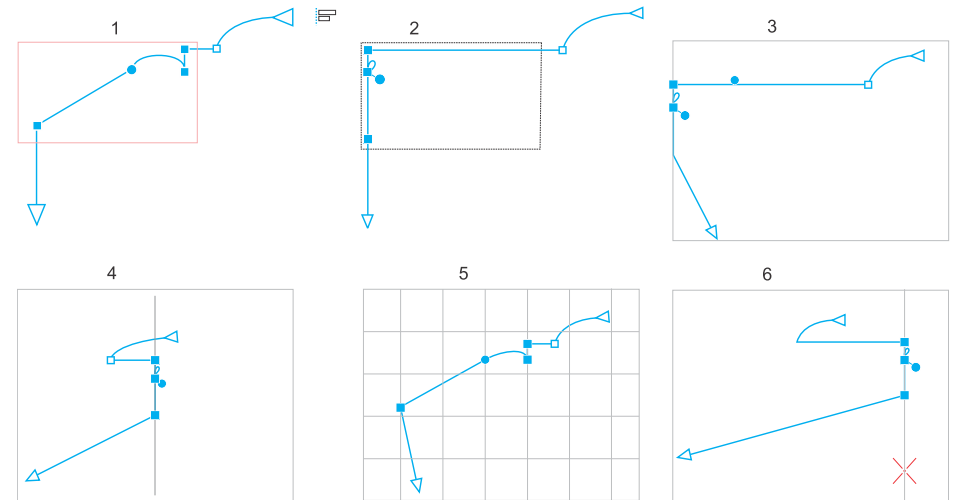
[Haga clic aquí para ver cómo funciona \(videoclips en inglés\).](#)

¡Novedad! AfterShot 3 HDR: puede descargar Corel AfterShot 3 HDR sin coste adicional desde CorelDRAW y Corel PHOTO-PAINT. Le permite realizar de manera sencilla correcciones y mejoras a sus fotos JPEG o RAW, y aplicar ajustes a miles de fotos con un solo clic con herramientas de procesamiento por lotes. Además, puede crear imágenes HDR (High Dynamic Range) con el módulo HDR, incluido en AfterShot 3 HDR.

Y si desea obtener funciones de edición y administración de fotografías más eficaces, puede actualizar a la última versión de AfterShot Pro a través de Obtener más.

[Haga clic aquí para ver cómo funciona \(videoclips en inglés\).](#)

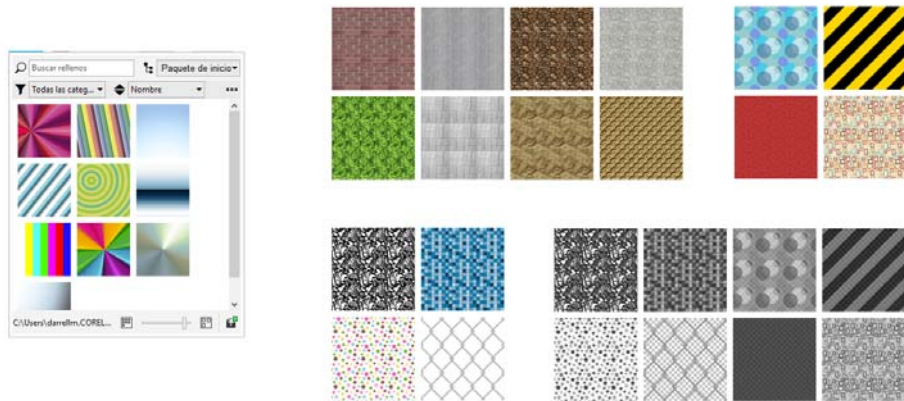
¡Novedad! Alineación y distribución de nodos: desde su introducción, la ventana acoplable Alinear y distribuir se ha convertido en una herramienta indispensable para profesionales del diseño gráfico debido al rápido y fácil acceso que ofrece a controles para colocar objetos que ahorran mucho tiempo. En CorelDRAW 2018, ahora esas mismas opciones de alineación precisa se pueden usar para los nodos. Lo que solía ser un lento proceso manual, ahora se consigue sin esfuerzo con unos cuantos clics. Puede alinear nodos utilizando la caja delimitadora de una selección, el centro o el borde de la página, la línea de la cuadrícula más cercana o un punto específico. Además, puede alinear los nodos de diferentes curvas. La distribución de nodos es igual de sencilla. Puede añadir espacios iguales entre ellos horizontal o verticalmente usando la página de dibujo o una caja delimitadora como punto de referencia.



Los nodos de una curva (1) están alineados a la izquierda en relación con la caja delimitadora de todos los nodos activos (2), el borde (3) o el centro (4) de la página, la línea de la cuadrícula más cercana (5) o un punto específico (6).

¡Mejora! Administración de rellenos y transparencias: La forma en la que interactúan los usuarios con los elementos de diseño se ha renovado por completo en CorelDRAW Graphics Suite 2018. Los selectores de transparencia y de relleno rediseñados totalmente ayudan a aumentar su productividad y ofrecen un rendimiento mejorado a la hora de trabajar y administrar rellenos y transparencias en CorelDRAW y Corel PHOTO-PAINT. La interfaz de usuario optimizada le permite utilizar, crear y encontrar rellenos y transparencias más rápido que nunca. Puede descargar nuevos paquetes de contenido, añadir su propia biblioteca, migrar con facilidad una colección de activos a cualquier lugar y modificar propiedades de activos; todo ello dentro del conjunto de aplicaciones. Además, puede utilizar alias para ver contenido almacenado en otra carpeta de su equipo, una unidad flash USB o una carpeta de red compartida.

Para encontrar fácilmente los rellenos y las transparencias que usa con frecuencia, solo tiene que marcarlos como favoritos. Para evitar el desorden, puede mover activos no utilizados a una nueva carpeta o eliminarlos. Localizar el activo que desea es muy sencillo. Puede ver una lista de sus rellenos y transparencias favoritos o usados recientemente. También puede buscar y explorar un paquete, una carpeta o una lista de uno en uno. Además, si desea ampliar su colección de rellenos, puede descargar paquetes de rellenos adicionales desde el cuadro de diálogo Obtener más.



La administración de contenido más flexible mejora la productividad de diseño.

¡Novedad! Temporizador de proyectos: CorelDRAW 2018 dispone de una nueva herramienta diseñada para ayudar a los profesionales del diseño gráfico a organizarse, facturar correctamente a los clientes y ofrecer una visión de la forma en la que trabajan. El Temporizador de proyectos es una manera precisa y no intrusiva de realizar un seguimiento del tiempo empleado en un proyecto. El Temporizador de proyectos, que aparece en forma de una discreta barra de herramientas encima de la ventana de dibujo, se puede personalizar completamente para adaptarlo a su flujo de trabajo. Ofrece numerosas formas de supervisar y registrar las tareas y los detalles del proyecto. La información de seguimiento se guarda con el documento y es posible exportarla a formatos de archivo que se pueden abrir en aplicaciones de hojas de cálculo para crear informes de hojas de horas.

(Esta herramienta ahora es una función estándar de CorelDRAW 2018.)

¡Novedad! Activar y desactivar el encaje: por mucho que el encaje pueda mejorar la productividad mediante la habilidad de posicionar con precisión elementos de diseño, los usuarios nos han comentado que hay fases en el flujo de trabajo en las que les gustaría desactivar dicha opción de forma momentánea. Por ello, CorelDRAW 2018 facilita la desactivación momentánea de las opciones de encaje con un solo clic en el botón Desencajar. También puede utilizar accesos directos de teclado para activar o desactivar el encaje (Alt+Q) o para desactivar el encaje cuando esté reposicionando sin tener que soltar el cursor (Q). Esto le permite mover objetos de forma fluida en la ventana de dibujo sin restricciones de encaje. Cuando vuelva a necesitar la precisión del encaje, puede restaurarlo con rapidez con los mismos controles.

¡Novedad! Advertencia cuando no se pueden incorporar fuentes: otra función que le ahorrará mucho tiempo es la nueva advertencia que aparece cuando guarda un archivo que contiene fuentes que no se pueden incorporar. Esto simplifica los flujos de trabajo de colaboración mediante la identificación de las fuentes con las que un compañero tendrá que continuar trabajando en el documento.

¡Novedad! Filtro de fuentes Derechos de incorporación: puede ahorrar tiempo y garantizar el uso compartido de archivos sin complicaciones gracias al nuevo filtro de fuentes Derechos de incorporación. Le permite ordenar las fuentes según cuatro permisos de incorporación de fuentes comunes, de modo que sabrá desde el principio qué fuentes usar o evitar a la hora de elegir estilos de texto. El filtro le proporciona una idea rápida de lo que podrán hacer otros usuarios con el texto y las fuentes en un diseño que comparta con ellos. Podrá ver las fuentes que no se pueden incorporar o las que no pueden instalarse en otros equipos, las que permiten la edición de texto o las que solo se pueden ver e imprimir.

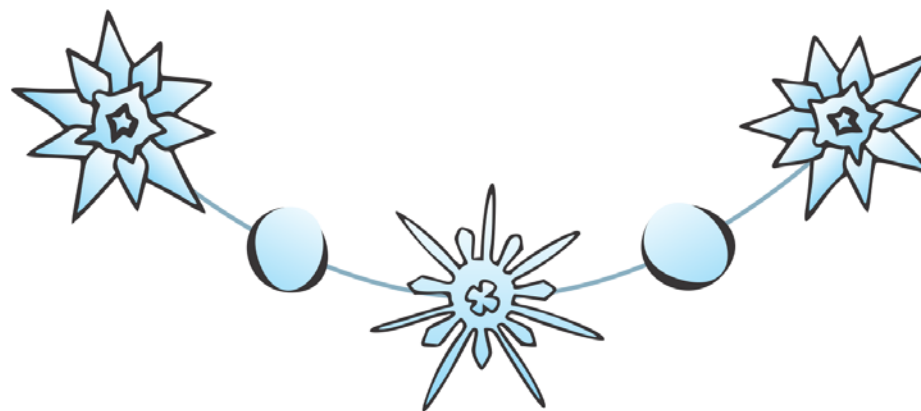
¡Novedad! Ubicaciones de carpetas predeterminadas: para simplificar la búsqueda y el intercambio de elementos de diseño, puede elegir dónde desea almacenar el contenido en lugar de usar las carpetas predeterminadas. En respuesta a las peticiones de los usuarios, CorelDRAW y Corel PHOTO-PAINT ahora le permiten personalizar dónde se guardan los rellenos, las fuentes, las listas de imágenes, los marcos de fotos, las plantillas y las bandejas, incluidos los que haya creado o adquirido de proveedores de contenido en línea.

¡Novedad! Indicador de guardado de archivo: si trabaja en varios documentos simultáneamente en CorelDRAW y Corel PHOTO-PAINT, ahora es más fácil ver qué archivos contienen cambios no guardados. Aparecerá un asterisco junto al nombre de los archivos no guardados en el menú de Windows, la barra de título y la ficha del documento, de manera que podrá identificar el estado de su trabajo de un vistazo.

¡Novedad! Zoom bilineal: Corel PHOTO-PAINT 2018 le ofrece otra opción de aumento con la introducción del zoom bilineal. Añade píxeles haciendo un promedio de los valores de color de los píxeles circundantes al alejar, lo que evita los bordes dentados y mejora la calidad de visualización de las imágenes con nivel elevado de detalle.

¡Novedad! Efecto Ajustar los objetos a la ruta: en CorelDRAW 2018, podrá adaptar cualquier tipo y número de objetos al trayecto que decida. La configuración de la rotación y el espaciado inteligente permiten personalizar la disposición de objetos en el trayecto.

(Este efecto ahora es una función estándar de CorelDRAW 2018.)



Puede adaptar objetos fácilmente a cualquier trayecto para crear diseños llamativos.

¡Mejora! Personalización de la previsualización y edición de curvas: la personalización de nodos en CorelDRAW 2018 se ha mejorado para que sea más fácil trabajar con nodos incluso en los diseños más complejos. Cuando los nodos y tiradores son difíciles de ver porque el color de previsualización es muy similar al color de fondo, puede usar un acceso directo de teclado (Ctrl+Mayús+I) para sustituir el color principal por el color secundario y viceversa. También puede optar por mostrar los nodos no seleccionados sin relleno y, a continuación, activar o desactivar el relleno del nodo mediante un acceso directo de teclado (Ctrl+Mayús+G).

¡Mejora! Previsualizaciones, cursores y tiradores de Corel PHOTO-PAINT:

CorelDRAW Graphics Suite 2018 simplifica la pintura, la aplicación de efectos y la edición de imágenes con previsualizaciones mejoradas que son más fáciles de ver y manipular. Las herramientas de vectores de Corel PHOTO-PAINT, como la herramienta Trayecto y la herramienta Línea, también se han actualizado con una apariencia más clara, nodos y tiradores más definidos. Las previsualizaciones mejoradas le ayudan a editar de forma más eficiente, ya que las plumillas de pincel y los tiradores de efectos destacan sobre los colores de fondo del dibujo. Además, resulta más fácil que nunca trabajar con rellenos, transparencias, sombras y otros elementos interactivos gracias a los deslizadores interactivos mejorados más visibles.

¡Mejora! Pantalla de inicio: la nueva pantalla de inicio puede ayudar a impulsar su flujo de trabajo al iniciar CorelDRAW o Corel PHOTO-PAINT. Le permite iniciar rápidamente un documento nuevo desde cero en ambas aplicaciones, a partir de una plantilla en CorelDRAW, o a partir del contenido del portapapeles en Corel PHOTO-PAINT. También puede explorar y abrir un archivo o utilizar una renovada lista de documentos recientes que muestra las miniaturas y las propiedades de archivo. Tiene a su disposición todas las opciones del espacio de trabajo, por lo que podrá trabajar inmediatamente en el diseño de la interfaz de usuario que mejor se adapte a sus necesidades. La pantalla de inicio mejorada también proporciona acceso con un clic a la información sobre nuevas funciones, recursos de aprendizaje en línea, una galería de obras de arte originales creadas con CorelDRAW Graphics Suite, así como activos de diseño, fuentes, aplicaciones y complementos.

¡Mejora! Tiempo de inicio: podrá empezar a trabajar más rápido que nunca gracias a las mejoras de rendimiento que han reducido el tiempo de inicio.

¡Mejora! Previsualizaciones vectoriales: CorelDRAW Graphics Suite 2018

aumenta su productividad con un procesamiento más rápido de las previsualizaciones de herramientas, previsualizaciones de curvas, nodos y tiradores, controles y deslizadores de efectos, y texto. También puede abrir archivos de gran tamaño más rápido y disfrutar de un edición más fluida de curvas complejas. Además, puede trabajar de forma más eficiente gracias a las previsualizaciones de objetos y herramientas que son más visibles y fáciles de usar.

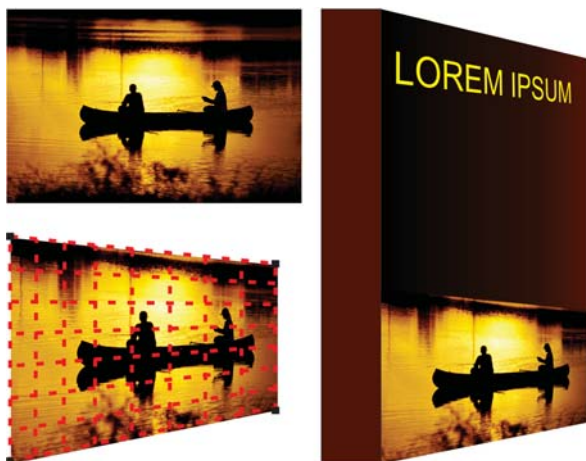
¡Mejora! Rendimiento de texto y fuentes: el procesamiento más rápido de texto, especialmente el texto artístico, ayuda a acelerar el flujo de trabajo de diseño. Además, se ha mejorado el rendimiento de la Lista de fuentes en CorelDRAW 2018 para que pueda encontrar rápidamente lo que busca.

¡Mejora! Trabajar con fuentes almacenadas en la red: encontrar la fuente adecuada para el trabajo ahora es más fácil gracias a las mejoras de Corel Font Manager que mejoran el control de las fuentes almacenadas en la red.

Innovador

Saque el máximo partido de las mejoras y funciones innovadoras para crear proyectos y diseños increíbles.

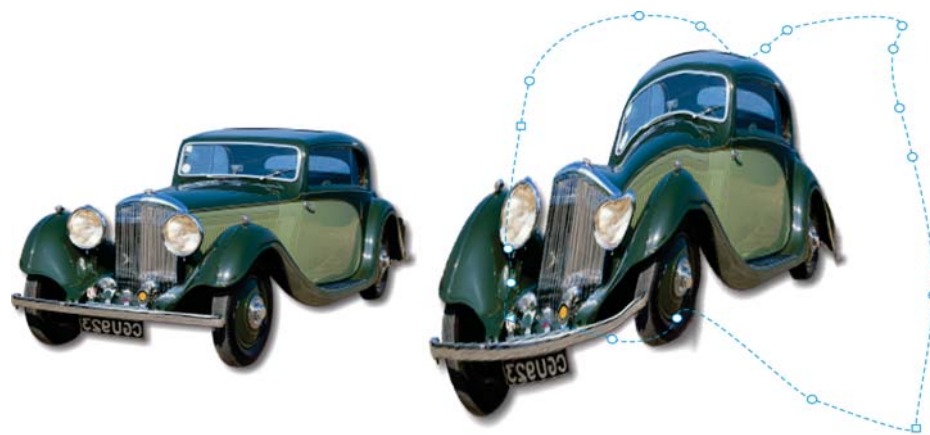
¡Mejora! Efecto Añadir perspectiva: CorelDRAW 2018 le permite utilizar el efecto Añadir perspectiva en mapas de bits con la misma facilidad que en objetos vectoriales. Nunca ha resultado tan fácil crear la ilusión de distancia y profundidad mediante la adición de perspectiva a objetos vectoriales, mapas de bits o ambos a la vez. Puede trabajar con rapidez y precisión porque se aplica de forma interactiva directamente en la ventana de dibujo. El efecto Añadir perspectiva es una herramienta excelente para los profesionales del diseño gráfico que necesitan exponer su trabajo en escenarios del mundo real. Permite que los clientes puedan ver realmente cuál será el aspecto de un diseño en una valla publicitaria, folleto, empaquetado, panel de exposición, etc. Y, si desea experimentar y probar, no hay problema. El efecto se aplica de forma no destructiva, de forma que puede editarlo o eliminarlo y volver a la imagen original en cualquier momento.



La perspectiva de dos puntos (esquina inferior izquierda) se aplica a un mapa de bits (parte superior izquierda).

[Haga clic aquí para ver cómo funciona \(videoclips en inglés\).](#)

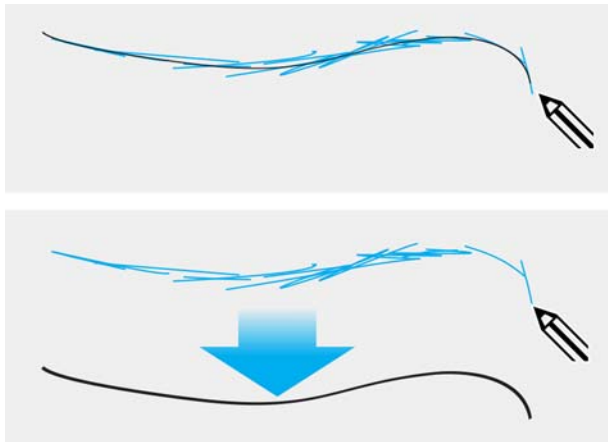
¡Mejora! Herramienta Envoltura: esta función favorita de los profesionales del diseño gráfico le permite dar forma a un objeto de manera interactiva colocándolo en una envoltura y arrastrando sus nodos. Y ahora CorelDRAW 2018 le ofrece la misma eficacia y libertad creativa para modificar mapas de bits que siempre ha tenido al trabajar con objetos vectoriales. Puede fundir con rapidez un mapa de bits en una ilustración utilizando ajustes preestablecidos de envolturas o puede crear uno desde cero y guardarlo para su reutilización. La herramienta Envoltura mejorada se puede utilizar en un grupo de objetos, ya sean vectoriales o mapa de bits, de manera no destructiva. Todos los controles que necesita están en el lienzo y la barra de propiedades, por lo que no tendrá que dedicar tiempo a navegar por una serie de cuadros de diálogo. Los diseñadores pueden cambiar rápidamente los mapas de bits utilizados en una envoltura con la opción Copiar propiedades de envoltura, por lo que pueden experimentar y obtener la imagen perfecta sin esfuerzo. Además, es posible convertir cualquier objeto vectorial en una envoltura con la opción Crear envoltura de.



El mapa de bits original (izquierda) con una envoltura (derecha). La envoltura se aplica de forma no destructiva, así que puede editarla o eliminarla y volver a la imagen original en cualquier momento.

[Haga clic aquí para ver cómo funciona \(videoclips en inglés\).](#)

¡Mejora! Herramienta LiveSketch: los usuarios adoran la herramienta LiveSketch por la libertad que les ofrece para diseñar con curvas vectoriales dibujadas a mano directamente desde el principio. Y, en CorelDRAW 2018, esta revolucionaria herramienta se ha mejorado. Se ha perfeccionado la manera en la que CorelDRAW analiza y ajusta sus trazos de dibujo para ofrecer resultados más precisos que nunca. Puede aprovechar esta precisión mejorada para acelerar su flujo de trabajo y concentrarse en el proceso creativo, por lo que será aún más fácil plasmar la idea que tiene en mente en la pantalla.



La herramienta LiveSketch mejorada ofrece resultados más precisos.

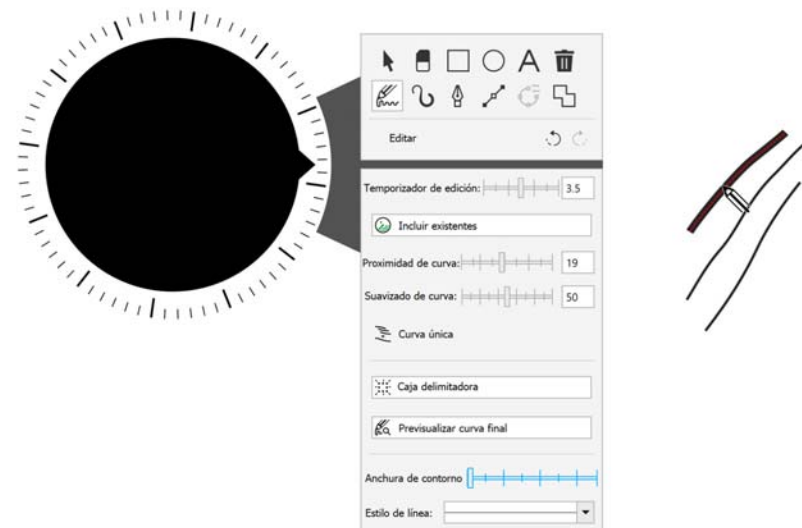
[Haga clic aquí para ver cómo funciona \(videoclips en inglés\).](#)

¡Novedad! Publicación en WordPress: en CorelDRAW 2018 y Corel PHOTO-PAINT 2018, puede enviar su trabajo directamente a una biblioteca multimedia de WordPress desde la aplicación. Esta nueva funcionalidad le permite convertir los objetos seleccionados o un proyecto entero a un archivo JPEG, GIF o PNG y, a continuación, cargar la imagen a una cuenta de WordPress; todo esto sin salir de CorelDRAW. Si tiene varios sitios o cuentas de WordPress, puede especificar fácilmente dónde se cargará su contenido.

[Haga clic aquí para ver cómo funciona \(videoclips en inglés\).](#)

¡Novedad! Fusión HDR: ahora puede acceder al módulo de fusión HDR (High Dynamic Range) en AfterShot 3 HDR directamente desde el Laboratorio de archivos RAW en Corel PHOTO-PAINT 2018 para combinar dos o más fotos de la misma escena obtenidas con diferentes ajustes de exposición. Esto le permite acceder a una gama tonal más amplia para crear una imagen final que puede resultar asombrosa.

¡Mejora! Compatibilidad con dispositivos de rueda: CorelDRAW Graphics Suite 2018 ofrece maneras alternativas de trabajar gracias a la compatibilidad mejorada con dispositivos de rueda, como Microsoft Surface Dial. Deje el teclado a un lado y aproveche las ventajas de la interfaz de usuario en pantalla contextual. Diseñe de manera más natural con una combinación de herramientas ergonómicas como dispositivos de rueda, funciones táctiles y lápiz gráfico. Puede usar la rueda para ajustar las propiedades contextuales de objetos y herramientas en tiempo real. Este flujo de trabajo le permite cambiar fácilmente entre las herramientas y las tareas con la mano no dominante mientras dibuja o diseña con la otra.



La compatibilidad mejorada con la rueda garantiza que pueda sacar mayor partido a los dispositivos periféricos.

¡Novedad! Compatibilidad con borrador de lápiz gráfico: si trabaja con un lápiz gráfico o pluma, puede aprovechar una gran variedad de factores de entrada en tiempo real para borrar con la facilidad y la precisión de una goma de borrar. Ahora puede utilizar la presión para modificar el tamaño de la plumilla del borrador, así como vincular la inclinación y la orientación a su suavidad y rotación. Al darle la vuelta a la pluma o al lápiz gráfico, se activa la herramienta Borrador para que pueda borrar sobre la marcha sin tener que ir a la caja de herramientas. Además, puede utilizar la herramienta Borrador en la mayoría de los tipos de objeto y es más fácil borrar grupos de objetos.

¡Novedad! Previsualizaciones vectoriales aceleradas por GPU: el reposicionamiento y la edición de formas vectoriales complejas pueden sobrecargar los recursos del sistema, especialmente cuando se muestran previsualizaciones. De manera predeterminada, la unidad central de procesamiento (CPU) del equipo se utiliza para generar previsualizaciones vectoriales, pero ahora puede elegir utilizar la unidad de procesamiento de gráficos (GPU) en su lugar. La GPU es un procesador especializado que agiliza enormemente la visualización, la edición y la manipulación de gráficos. Si se usa la GPU, se conseguirá un procesamiento más rápido de las previsualizaciones de herramientas, curvas y otros efectos en CorelDRAW y Corel PHOTO-PAINT. Puesto que las GPU varían según los equipos, estas mejoras pueden ser más perceptibles para algunos usuarios que para otros.



5

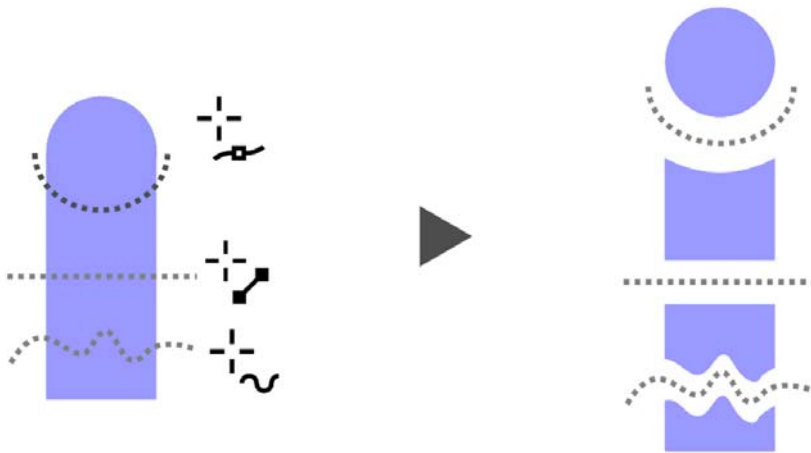
Ilustración de
Pavel Prokopen
Rusia

Funciones preferidas de los usuarios de CorelDRAW® Graphics Suite

Los usuarios de CorelDRAW Graphics Suite siguen disfrutando de muchas de las siguientes funciones que han constituido la base primordial de la solución durante años.

CorelDRAW

Herramienta Cuchillo: con la herramienta Cuchillo, pueden dividirse objetos vectoriales, texto y mapas de bits a lo largo de líneas rectas, a mano alzada o Bézier. Puede crear una distancia entre los objetos divididos o hacer que se superpongan. También puede elegir si desea convertir los contornos en objetos de curva que se pueden manipular o conservarlos como contornos. Y, si no está seguro, CorelDRAW elige automáticamente la opción que conserva mejor el aspecto de los contornos.



La herramienta Cuchillo le permite dividir objetos vectoriales, texto y mapas de bits por cualquier línea que especifique.

Corel Font Manager: cuando el número de fuentes del sistema deja de ser una ventaja y se convierte en un inconveniente, Corel Font Manager es la respuesta. Le permite administrar, organizar y explorar fácilmente sus colecciones de fuentes y

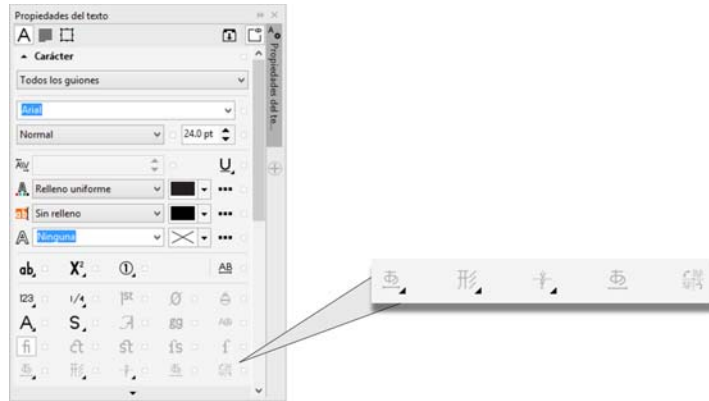
tipos de letra al ofrecerle las herramientas que le permiten controlar todos los aspectos del flujo de trabajo tipográfico. Tanto si desea buscar fuentes para sus proyectos como organizar fuentes para facilitar el acceso a ellas o administrar fuentes innecesarias, Corel Font Manager tiene las herramientas que necesita. Le permite acceder a fuentes en línea desde el Centro de contenido, que puede instalar o descargar para usar posteriormente. Puede explorar y buscar fuentes en línea y locales, previsualizar conjuntos de glifos de fuentes, añadir colecciones de fuentes personalizadas y mucho más.

Cuadro Lista de fuentes: resulta muy sencillo encontrar la fuente adecuada para un proyecto en CorelDRAW y Corel PHOTO-PAINT. Con el cuadro Lista de fuentes, puede ver, filtrar y encontrar rápidamente la fuente que necesita. Ahora también puede ordenar las fuentes en función del grosor, anchura, caligrafías compatibles y mucho más. Asimismo, se puede acceder a las carpetas o colecciones de fuentes que se añadan a Corel Font Manager desde el cuadro Lista de fuentes de CorelDRAW y Corel PHOTO-PAINT, lo que le permite usar fuentes que no estén instaladas en sus dibujos y documentos.



El cuadro Lista de fuentes le ayuda a encontrar rápidamente la fuente perfecta.

Compatibilidad con OpenType para texto en idiomas asiáticos: al trabajar con texto en idiomas asiáticos, puede usar funciones tipográficas OpenType avanzadas, como anchuras, formas, métricas verticales, alternativas de glifos kana y rotación y alternativas verticales.



Los usuarios disponen de acceso a funciones OpenType avanzadas para texto en idiomas asiáticos.

Sombras con el fundido Desenfoque gaussiano: en CorelDRAW, puede crear sombras más realistas con bordes fundidos de aspecto natural en un instante gracias al botón Dirección del fundido de la barra de propiedades.



Puede ajustar el fundido de los bordes de las sombras.

Inclinación, orientación y rotación del lápiz gráfico: CorelDRAW Graphics Suite facilita el aprovechamiento al máximo de su lápiz gráfico y de las posibilidades creativas de diversos factores de entrada en tiempo real. La interfaz de usuario intuitiva proporciona acceso instantáneo a los controles pertinentes y la opción de elegir rápidamente las propiedades del lápiz gráfico que desea aprovechar.

La eficaz flexibilidad de edición facilita el perfeccionamiento de todo lo que dibuje con el lápiz gráfico. Puede usar la barra de propiedades para optimizar de forma precisa una curva existente o utilizar la herramienta Forma para ajustar solamente un segmento de la curva arrastrando nodos y conservar todos los valores de inclinación y orientación empleados cuando se creó. Puede sacar mayor partido a la herramienta Borrador controlando la anchura, la suavidad y la rotación de la plumilla con el lápiz. También puede definir los valores de orientación e inclinación con una de las dos herramientas para establecer una plumilla del pincel de suavidad y rotación fijas.

Corel PHOTO-PAINT también ofrece compatibilidad con lápices gráficos muy versátil. Puede aprovechar la presión, orientación, inclinación y rotación en las herramientas de retoque, la herramienta Efecto, la herramienta Borrador y varias herramientas de pincel. Además, puede aumentar los valores de rotación, suavidad y alargamiento para obtener una gama aún mayor de posibilidades artísticas.



La compatibilidad con factores de entrada en tiempo real le permite obtener más resultados de su lápiz gráfico.

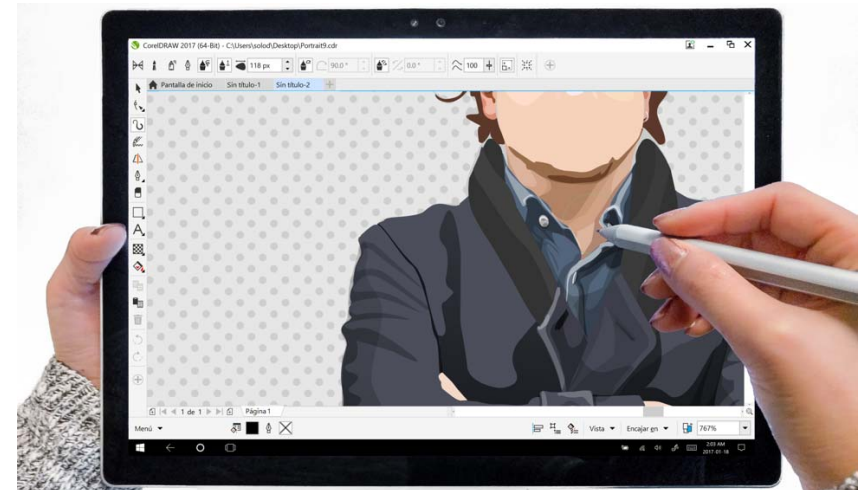
Compatibilidad con Lápiz en tiempo real (RTS): puede usar su tableta gráfica o dispositivo compatible con RTS para capturar todo lo que le inspire en su vida diaria. La compatibilidad con el Lápiz en tiempo real de Windows ofrece sensibilidad a la presión e inclinación verdaderamente receptivas y le proporciona control total sobre las pinceladas en CorelDRAW y Corel PHOTO-PAINT. Y, lo que es más, no es necesario instalar ningún controlador para el lápiz, por lo que podrá ponerse manos a la obra de inmediato.



Puede utilizar su dispositivo compatible con RTS para controlar las pinceladas.

Interfaz de usuario táctil: gracias a la compatibilidad con el modo de tableta, resulta más fácil realizar esbozos sobre la marcha y efectuar ajustes rápidos de forma táctil o con un lápiz gráfico. El espacio de trabajo Función táctil se activa al cambiar al modo tableta y simplifica la interfaz de usuario para maximizar el tamaño de la ventana de dibujo mostrando solo las herramientas y comandos que tiene más probabilidad de usar en su tableta durante sus desplazamientos. Puede acceder al resto de las funciones punteando un par de veces. Y, al volver a conectar el teclado, la interfaz del usuario vuelve a la configuración predeterminada de

escritorio. Si prefiere trabajar con uno de los espacios de trabajo de escritorio cuando está en el modo tableta, puede elegir la configuración de interfaz de usuario más adecuada para usted.



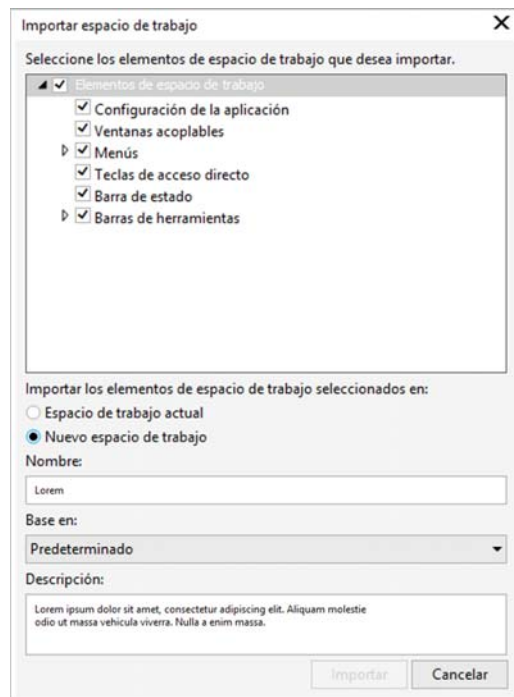
El espacio de trabajo táctil ofrece un entorno táctil con acceso a todo lo esencial.

Compatibilidad con pantallas Ultra HD 5K: los profesionales creativos podrán visualizar cómodamente CorelDRAW y Corel PHOTO-PAINT en los monitores de mayor definición, incluidas las pantallas Ultra HD 5K. De este modo, podrá editar fotografías en su resolución nativa y ver los detalles más imperceptibles de la imagen. Además, con más píxeles disponibles, pueden abrirse varias ventanas en paralelo para mejorar la eficiencia del flujo de trabajo.

Compatibilidad con varios monitores: la compatibilidad con la escala de la interfaz de usuario por monitor y la compatibilidad avanzada con varios monitores permiten a los profesionales del diseño gráfico sacar partido a la nitidez y fidelidad de los monitores y portátiles de alta resolución PPP al tiempo que usan monitores de resolución PPP inferior para optimizar el espacio de diseño (requiere hardware compatible y Windows 8.1 o posterior). Esto garantiza que los elementos de la

interfaz de usuario se escalen correctamente y se muestren nítidos y legibles en pantallas de cualquier resolución. Por ejemplo, puede arrastrar un documento fuera de la ventana de la aplicación y colocarlo en otra pantalla, dedicando así un monitor a un dibujo o imagen y el otro a las ventanas acoplables y barras de herramientas de uso más frecuente.

Importación de espacios de trabajo de versiones anteriores: CorelDRAW Graphics Suite 2018 le permite reutilizar espacios de trabajo de CorelDRAW y Corel PHOTO-PAINT creados en las versiones X6, X7, X8 y 2017. Cuenta con la flexibilidad de importar algunos elementos del espacio de trabajo y excluir otros. También tiene la opción de añadirlos al espacio de trabajo actual o de crear una configuración de la interfaz del usuario totalmente nueva.



Puede importar espacios de trabajo creados en las versiones X6, X7, X8 y 2017.

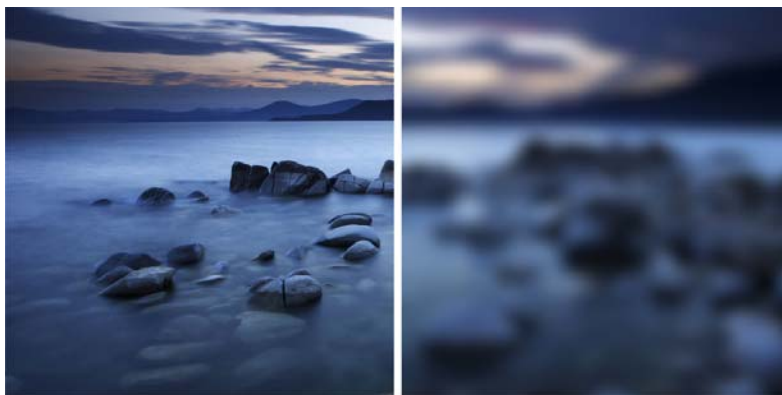
Corel PHOTO-PAINT

Herramienta Clon corrector: resulta fácil asegurarse de que las personas de las fotografías tengan siempre el mejor aspecto gracias a la herramienta Clon corrector. Corrija discretamente las imperfecciones y los puntos indeseados de una imagen cubriéndolos con una textura muestreada que coincida con el color del área que está retocando. En unos pocos clics pueden suavizarse arrugas o eliminar imperfecciones y mezclarse con el resto de la fotografía.



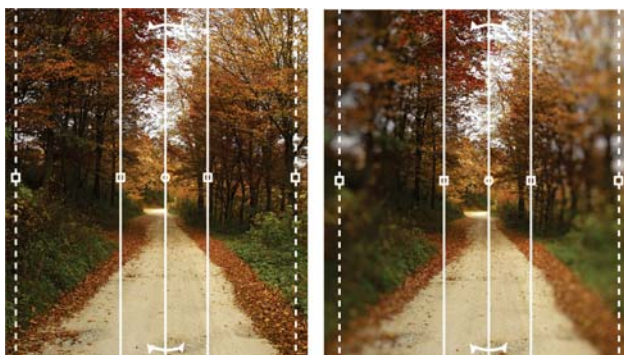
La herramienta Clon corrector le ayuda a optimizar sus fotos pintando con una textura muestreada.

Lente Desenfoque gaussiano: el efecto especial Desenfoque gaussiano de Corel PHOTO-PAINT se encuentra disponible en forma de lente que le permite desenfocar imágenes sin sobrescribir la imagen original. Cuando crea una lente, los cambios que aplica son no destructivos, por lo que las modificaciones se muestran en pantalla a través de la lente en lugar de aplicarse a los píxeles de la imagen. La lente se crea como un objeto aparte en una capa situada encima del fondo de la imagen, de modo que es posible modificar la lente y la imagen de fondo por separado, lo que permite mantener la calidad y los datos originales.



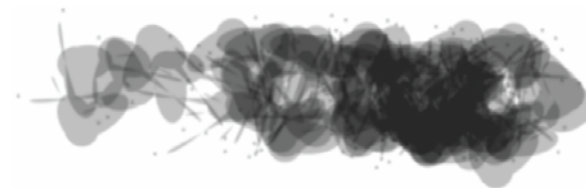
Puede desenfocar una imagen sin sobrescribirla.

Herramienta Máscara plana: la herramienta Máscara plana de Corel PHOTO-PAIN le permite definir un área editable fundida a lo largo de líneas paralelas. En combinación con un efecto de desenfoque, esta herramienta le permite simular la profundidad de campo, puesto que enfoca un objeto concreto al tiempo que desenfoca las áreas situadas fuera de la máscara plana. El efecto de la máscara plana puede modificarse moviendo o rotando las líneas. También puede usar modos de máscara con la herramienta Máscara plana.



La herramienta Máscara planar le permite definir un área editable fundida a lo largo de líneas paralelas.

Transparencia y fundido interactivos de las pinceladas: en Corel PHOTO-PAIN, puede utilizar teclas modificadoras mientras pinta con cualquiera de las herramientas de pincel para ajustar interactivamente la transparencia y el suavizado de las pinceladas. Esto le permite aplicar transparencia y fundido de forma dinámica y funciona con las herramientas Borrador, Corrección de ojos rojos, Clonar, Pincel de retoque, Pintar, Efecto, Diseminador de imágenes, Pincel deshacer y Pincel de reemplazar color.



Puede aplicar transparencia y fundido de las pinceladas de forma interactiva.

Efectos especiales: Corel PHOTO-PAIN incluye diversos efectos de cámara, como Desenfoque Bokeh, Colorear, Tono sepia y Máquina del tiempo, para ayudarle a recrear estilos fotográficos históricos y aportar así aspectos exclusivos a sus imágenes.



Corel PHOTO-PAIN incluye efectos de cámara para ayudarle a crear imágenes con aspectos visuales exclusivos.

Toda la solución


Interfaz de usuario totalmente personalizable: CorelDRAW Graphics Suite 2018 ofrece opciones de personalización de la interfaz de usuario que le permiten adaptar su espacio de diseño para crear un entorno de trabajo único. El tamaño de los iconos se puede aumentar hasta el 250% y dispone de diversos colores para el fondo de la aplicación.

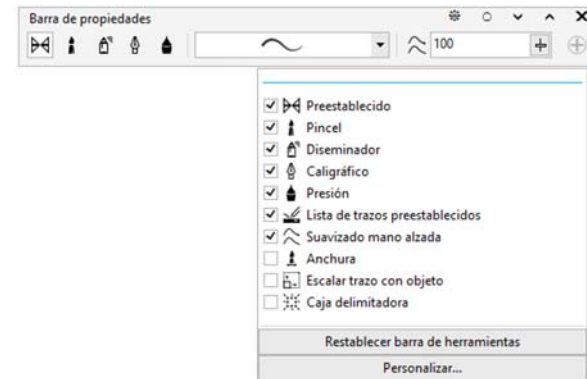
CorelDRAW Graphics Suite 2018 ofrece opciones flexibles de esquema de color de escritorio. Puede modificar el color del área que rodea a la página de dibujo en CorelDRAW o la imagen en Corel PHOTO-PAINT para configurar el entorno óptimo para cada proyecto, reducir el contraste general del espacio de trabajo o mejorar la legibilidad de los elementos de diseño.

También puede personalizar el color de los bordes de la ventana de CorelDRAW y Corel PHOTO-PAINT en función de sus preferencias personales. Si usa ambas aplicaciones de forma simultánea, puede configurar colores de borde distintos para cada una y así identificarlas más rápido cuando cambie de un programa a otro.



Puede personalizar completamente su espacio de diseño para adaptarlo a sus necesidades.

Personalización sencilla: la caja de herramientas, las ventanas acoplables y las diversas barras de propiedades contienen útiles botones Personalización rápida  que le permiten adaptar la interfaz a su flujo de trabajo. Estos botones se encuentran disponibles en CorelDRAW y Corel PHOTO-PAINT y le proporcionan una forma rápida y práctica de añadir ventanas acoplables a su espacio de trabajo, añadir o quitar herramientas de la caja de herramientas y añadir o quitar elementos de las barras de propiedades.



Los botones Personalización rápida agilizan y facilitan la personalización del espacio de trabajo.

Opciones de apertura de documentos: para que pueda configurar su espacio de trabajo a su propio estilo, CorelDRAW Graphics Suite incluye distintas opciones para abrir los archivos. Puede tener visibles simultáneamente varios documentos en ventanas flotantes. O, si desea concentrarse solamente en una imagen a la vez, puede abrir archivos en la vista con fichas predeterminada.

Sitio web de la comunidad de desarrolladores: con la ayuda del sitio de la comunidad de desarrolladores, puede crear sus propias herramientas de automatización. Explore diversos recursos prácticos, incluidos artículos avanzados sobre programación y muestras de código, que le ayudarán a automatizar tareas con macros y a crear funciones personalizadas. Cuando tenga preguntas, podrá consultar un foro de la comunidad, la base de conocimientos o la página de preguntas más frecuentes.

Para obtener más información, visite www.community.coreldraw.com/sdk.

Corel Corporation

Corel es una de las principales empresas de software del mundo. Su misión es simple: ayudar a los usuarios a alcanzar niveles de creatividad, productividad y éxito más elevados.

Para obtener más información, visite www.corel.com.

Copyright © 2018 Corel Corporation. Reservados todos los derechos.

Guía técnica de CorelDRAW® Graphics Suite 2018

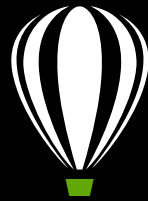
Corel, el logotipo de Corel, el logotipo del globo de Corel, las combinaciones del logotipo de Corel y el logotipo del globo de Corel en paralelo y superpuestos, AfterShot, CorelDRAW, Capture, Connect, CorelCAD, Designs, Font Manager, LiveSketch, Painter, PaintShop, PHOTO-PAINT, PowerTRACE, Smart Carver, Website Creator, WordPerfect y VideoStudio son marcas comerciales o marcas registradas de Corel Corporation y sus filiales en Estados Unidos y otros países.

Patentes: www.corel.com/patent

Todas las demás marcas comerciales o marcas comerciales registradas son propiedad de sus respectivos propietarios.

Las especificaciones del producto, precio, empaquetado, asistencia técnica e información ("especificaciones") se refieren solo a la versión comercial en inglés. Las especificaciones para todas las demás versiones (incluidas versiones en otros idiomas) pueden variar.

LA PRESENTE INFORMACIÓN LA PROPORCIONA COREL "TAL CUAL", SIN NINGUNA OTRA GARANTÍA NI CONDICIÓN, EXPLÍCITA O IMPLÍCITA, INCLUYENDO, PERO SIN LIMITARSE A, GARANTÍAS DE CALIDAD COMERCIAL, CALIDAD SATISFACTORIA, COMERCIALIZACIÓN, O ADECUACIÓN PARA UN PROPÓSITO DETERMINADO, O AQUELLAS DERIVADAS DE LAS LEYES, PRÁCTICAS Y USOS COMERCIALES, DESARROLLO DE LA ACTIVIDAD COMERCIAL O CUALQUIER OTRA. USTED ASUME TODOS LOS RIESGOS DE LOS RESULTADOS DE LA INFORMACIÓN PROPORCIONADA O DE SU USO. COREL NO ASUME RESPONSABILIDAD ALGUNA HACIA USTED O CUALQUIER PERSONA O ENTIDAD POR CUALQUIER DAÑO INDIRECTO, INCIDENTAL, ESPECIAL O EMERGENTE DE NINGÚN TIPO, INCLUYENDO, PERO SIN LIMITARSE A, PÉRDIDA DE INGRESOS O BENEFICIOS, PÉRDIDA O DETERIORO DE DATOS U OTRA PÉRDIDA COMERCIAL O ECONÓMICA, INCLUSO SI COREL HUBIERA SIDO NOTIFICADO DE LA POSIBILIDAD DE QUE SE PRODUJERAN DICHOS DAÑOS, O SI ÉSTOS FUERAN PREVISIBLES. COREL TAMPOCO SE HACE RESPONSABLE DE RECLAMACIONES DE TERCEROS. LA SUMA MÁXIMA DE RESPONSABILIDAD DE COREL HACIA USTED NO EXCEDERÁ EL IMPORTE ABONADO POR USTED POR EL MATERIAL. ALGUNOS ESTADOS O PAÍSES NO PERMITEN LA EXCLUSIÓN O LIMITACIÓN DE RESPONSABILIDAD RELATIVA A LOS DAÑOS EMERGENTES O INCIDENTALES, DE MODO QUE ES POSIBLE QUE LA LIMITACIÓN ANTERIOR NO SE APLIQUE A SU CASO.



CorelDRAW[®]
GRAPHICS SUITE 2018

Contacto con los medios
de comunicación:
media@corel.com