



como hacer el wallpaper de CDGSX4

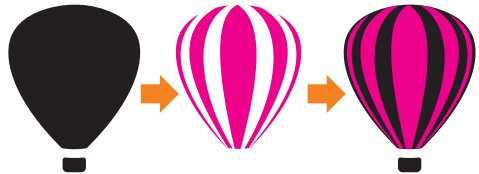
Tutorial : Creación del Wallpaper CorelDRAW Graphic Suite X4
Creado por Daniel Paiz Valdivia para el CORELCLUB.org
www.corelclub.org

En este tutorial aprenderás
a realizar el wallpaper
oficial de CorelDraw
Graphics Suite X4 utilizando
coreldraw y Photopaint
para las diferentes etapas
del mismo paso a paso
desde el globo multicolor
hasta el background.

como hacer el wallpaper de CDGSX4

1

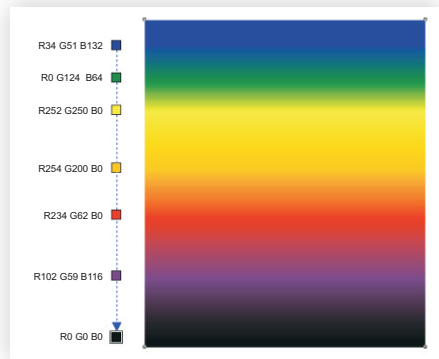
el globo en general es muy sencillo, lo complicado es el relleno degradado que está ligeramente modificado



2

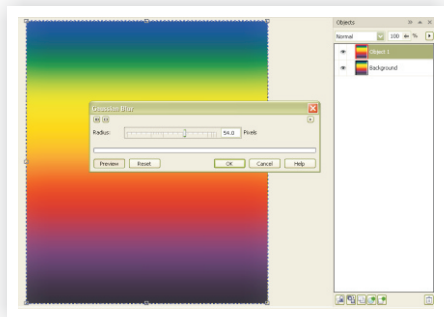
trazamos un rectángulo y lo rellenamos con un degradado interactivo de 7 colores.

como tip extra.. siempre que hagas un objeto sobre el que vas a trabajar creale un duplicado por si se te ocurre otra cosa.



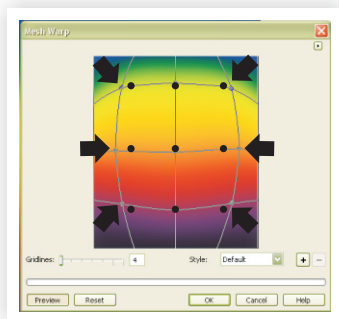
3

convertimos el rectángulo a mapa de bits, yo utilice una resolución de 300 dpi y desde corel draw mandamos editar a photopaint, creamos un duplicado de la capa solo por seguridad y a la nueva capa le aplicamos un gaussian blur (desenfoco gaussiano) de 94 px, esto suavizara el acabado del degradado.



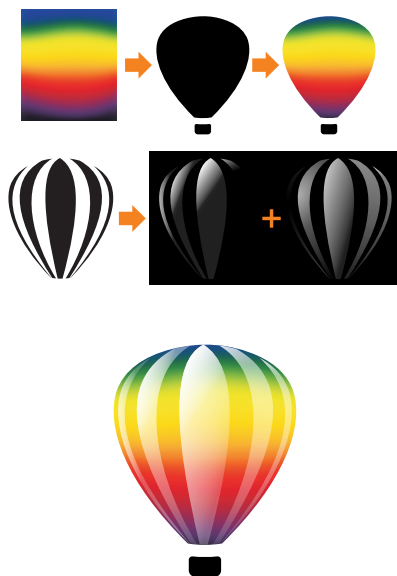
4

ya podemos quedarnos solo con la capa del blur, y ahora le aplicamos una distorsión, menu/effects/distort/mesh (menu/efectos/distorsionar/malla) warp y modificaremos algunos puntos para lograr que el degradado que hasta ahora es lineal se vuelva ligeramente esférico. basta con arrastrarlos un poco hacia los lados y click en OK



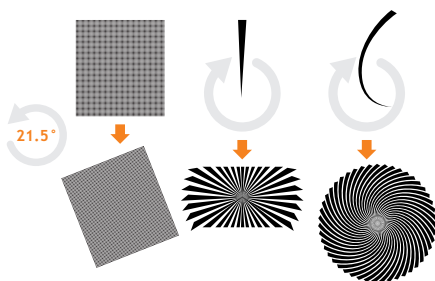
5

ya que tenemos la textura del globo la colocamos en la forma básica de globo mediante la herramienta powerclip. menu/efectos/powerclip y para terminar el globo usaremos 2 capas de transparencias sobre los reflejos algunas en modo radial y otras en lineal, más o menos como se ven en el ejemplo y las alineamos arriba y al centro. T + C del globo.



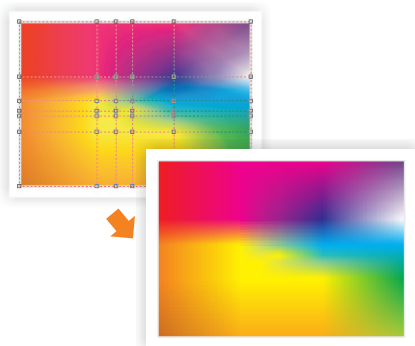
6

para crear el background del wallpaper utilizaremos los mismos colores y un poco más de photopaint, necesitaremos estas formas para los destellos blancos, utilizando el comando duplicar combinada con un ligero giro crearemos esta radiación de la misma forma y una retícula básica de círculos perfectos.



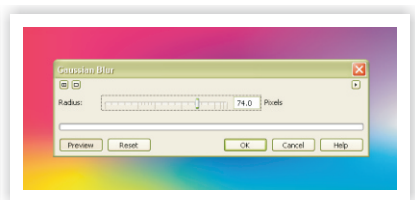
7

creamos un rectángulo de 8.5 * 11" en corel draw y utilizaremos la herramienta Mesh Fill (malla interactiva) y utilizaremos los mismos colores que usamos para el globo, no necesita ser nada perfecto el resultado se verá algo similar a esto.



8

lo convertimos a bitmap con una resolución de 300 dpi en modo RGB y desde corel draw lo mandamos editar en photopaint para aplicar un Gaussian Blur (desenfoque gaussiano) de 74px para suavizar la textura.



9

una vez que aplicamos el blur (desenfoque) y se suaviza la textura del rectángulo vamos a menu/effects/distort/swirl (menu/efectos/distorcionar/remolino) e insertamos los siguientes valores.

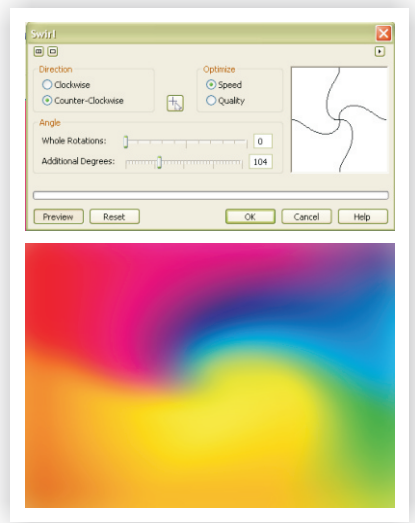
dirección: counter clockwise
(hacia la izquierda)

optimizar: speed (velocidad)

ángulo: whole rotation (rotaciones completas) - 0

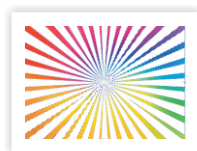
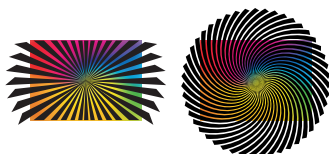
additional degrees (ángulos adicionales) - 104

para obtener una imagen similar a esta que es el comienzo de nuestro remolino de color..

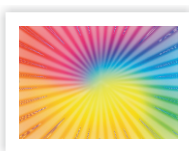


10

ahora utilizaremos las formas que dibujamos antes para los destellos blancos que podemos colocar en corel draw de un tamaño más grande que el fondo que hasta ahora hemos generado, los hacemos de color blanco y los copiamos CONTROL C y los pegamos en photopaint sobre el fondo que tenemos CONTROL V con una resolución de 300 dpi y creamos un duplicado del layer (capa) y la ponemos en modo no visible, y a la que nos queda le aplicamos un gaussian blur (desenfoque gaussiano) de 17px con una opacidad de la capa al 39. y ahora hacemos visible la otra capa y la ponemos encima, a esta le bajamos la opacidad a 14, a esta capa debemos borrarle algunas partes para que se vea más definido de unas partes que de otras, recomendando usar el borrador con el pincel No. 57



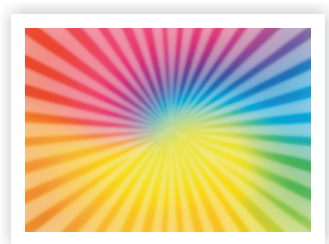
normal



gaussian blur
17 px
opacidad 41



así se ve cada layer



ambos layers visibles

11

ahora copiamos la otra forma y hacemos lo mismo 2 capas a 300 dpi y trabajamos sobre una visible y la otra la ocultamos. a uno le aplicamos un gaussian blur (desenfoque gaussiano) de 15 pixeles y una opacidad de 39, al otro layer solo le cambiamos la opacidad a 9 y hacemos lo mismo que con la figura anterior, tomando el borrador No. 57 borramos en algunas partes para conseguir nitidez en un lado y desenfoque en otros.



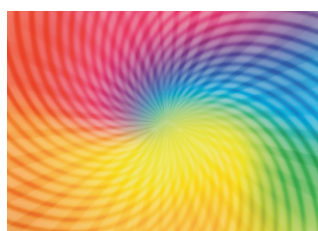
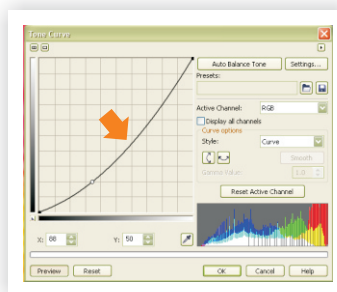
así se ve cada layer



los 4 layers visibles

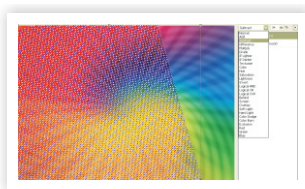
12

el siguiente paso es combinar todos las capas con el fondo para que solo quede uno, el tono pálido de la imagen lo corregimos con tone curve (curva tonal) CONTROL T jalando la linea un poco hacia abajo

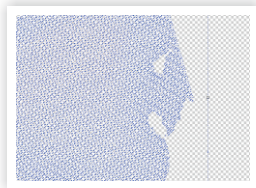


13

tomamos la reticula de círculos que previamente giramos a 21.5 grados y los rellenamos de color rojo los copiamos y pegamos en photopaint a 300 dpi y lo cambiamos al modo subtract (sustraer) y opacidad 34, repetimos el paso del borrador en algunas partes de la capa para resaltarlo en algunos lados.



visible solo el layer de los círculos para evidenciar el uso del borrador



14

el siguiente paso es oscurecer las esquinas, para eso creamos una nueva capa y con un pincel duro pintamos de negro , luego a esa misma capa le aplicamos un gaussian blur (desenfoque gaussiano) de 87 pixeles, después de aplicar el blur cambiamos el modo de la capa a subtract (sustraer) con una opacidad de 19%

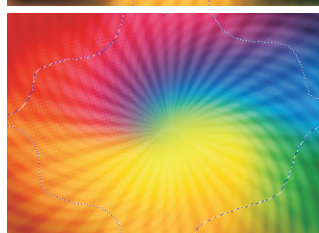
normal



blur 87px



subtract opacidad 19

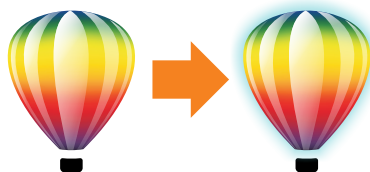


15

combinamos las capas y nos queda el fondo terminado, en este punto yo recomiendo exportar el trabajo al formato .jpg con una muy buena resolución para que tengamos un respaldo, después podemos guardar el cambio y regresamos a corel draw con la misma imagen para el último paso.

16

el último paso es ponerle al globo un drop shadow (sombra interactiva) color turquesa con opacidad 45% y feathering (fundido)10% en dirección AFUERA y colocamos el globo al centro del background, podemos hacerlo usando la combinación E, C para centrado horizontal y vertical.



así se ve al final nuestro wallpaper.



el toque final de nuestro wallpaper es colocar el texto de CORELDRAW graphics suite x4 en la parte superior derecha.

si tienen alguna duda pueden comunicarse conmigo en mi página personal www.danielpaiz.com ó en el Corel-FORUM <http://corelforum.corelclub.org>